



MOE du Système
d'Information

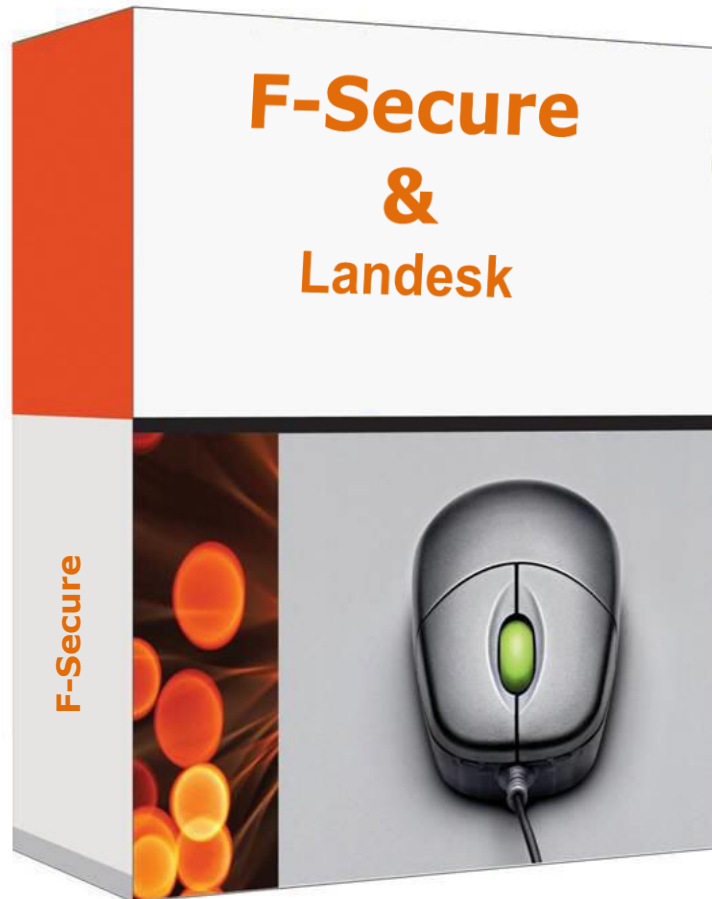
APF

Association des Paralysés de France

Fiche
Technique

Installation : Client **LANDesk** +
F-Secure

FT-016-001



Fiche Technique n° FT-016-001



Pensez environnement, n'imprimer que si nécessaire.

SOMMAIRE

1. POST Déploiement	3
1.1 Prérequis	3
1.1.1. Règle de nommage	3
1.1.2. Téléchargement des sources F-Secure et Landesk.....	3
Connexion sur le SFTP	3
2. Installation	4
2.1. F-Secure	4
V12 : Version 12 : Windows 7 / 8 et 10	5
V11 : Version 11 Windows XP uniquement	6
2.2. Landesk	7
3.Vérification de l'installation	8
3.1 Vérification fonctionnement du logiciel : F-Secure.....	8
3.2 Annexe : Gestion centralisée F-Secure.....	9
3.ANNEXE	10
3.1Tableau Structures APF	10

1. POST Déploiement

1.1 Prérequis

Pour permettre l'installation de l'antivirus, il est nécessaire d'accéder à un compte utilisateur avec **les droits administrateurs** sur le(s) ordinateur(s) concerné(s).

Si l'ordinateur contient une solution Antivirus existante, il est parfois nécessaire de connaître le mot de passe pour pouvoir le désinstaller.

1.1.1. Règle de nommage

Dans la mesure du possible, il est **conseillé** de procéder au renommage des stations informatiques **avant** de débiter l'installation, selon la règle de nommage nationale APF :

Type Machine-Code Structure-Année-Achat-Index

Exemple : **pcp-439-15-001**

Type machine : **pcp** : PC Portable / **pcf** : PC Fixe (3 Caractères)

Code Structure : **439** : SI-MOE Pessac (3 Chiffres)

Année d'Achat : **15** : 2015 (2 Chiffres)

Index **001** : Ordinateur numéro 001 (3 Chiffres)

1.1.2. Téléchargement des sources F-Secure et Landesk

Les sources sont disponibles sur le serveur **SFTP APF** :

Vous trouverez dans notre **SFTP** les logiciels :

- F-Secure en version 11 (Windows XP) et en version 12 (Windows 7/8/8.1/10 32/64Bits).
- Agent Landesk

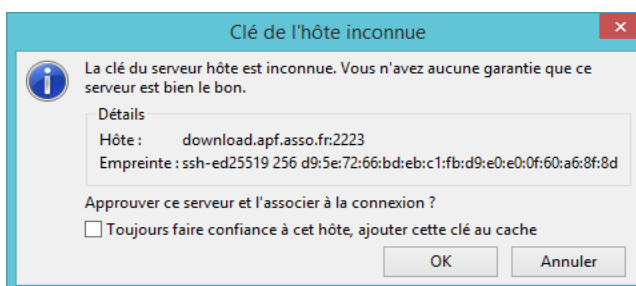
Connexion sur le SFTP

Remarque : il est préférable d'utiliser un client FTP compatible SFTP. Le client FTP Filezilla est parfait pour ce genre d'opération. Celui-ci se télécharge facilement sur internet, et son installation ne pose aucune difficulté. Nous passerons donc ces deux étapes.

Informations de connexion :

- 1) Hôte : sftp://download.apf.asso.fr
- 2) Identifiant : apf\synsftp
- 3) Mot de passe : synsftp01
- 4) Port : 2223

Si la fenêtre suivante apparait, cliquez sur OK :



Vous visualisez alors le contenu du répertoire, les logiciels F-Secure et Landesk sont disponibles pour chaque région.

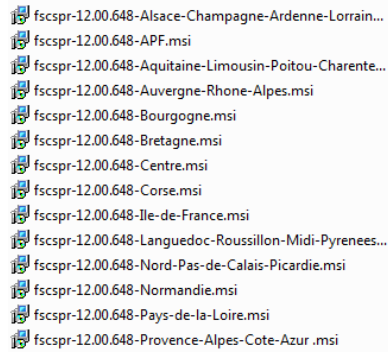
Si le répertoire /Outils/**F-Secure+Landesk** n'est pas visible, il faut faire une mise à jour de FileZilla.

2. Installation

2.1. F-Secure

Exécuter « Agents F-Secure » correspondant à votre région et à la version de l'OS du poste (la version F-Secure v11 (fscspr-11.61.104*) est pour les postes en Windows XP et le v12 (fscspr-12.00.648*) pour les autres postes Windows :

Exemple du logiciel F-Secure en version 12 :



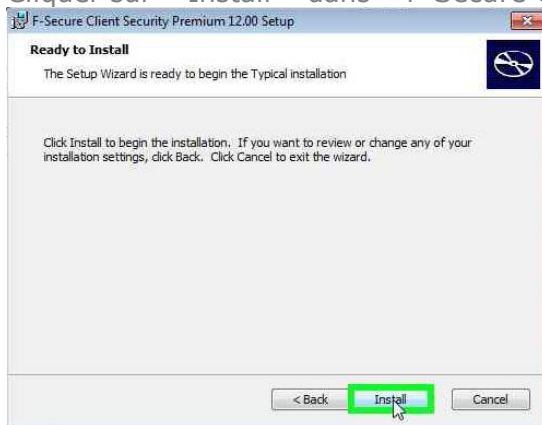
- fscspr-12.00.648-Alsace-Champagne-Ardenne-Lorrain...
- fscspr-12.00.648-APF.msi
- fscspr-12.00.648-Aquitaine-Limousin-Poitou-Charente...
- fscspr-12.00.648-Auvergne-Rhone-Alpes.msi
- fscspr-12.00.648-Bourgogne.msi
- fscspr-12.00.648-Bretagne.msi
- fscspr-12.00.648-Centre.msi
- fscspr-12.00.648-Corse.msi
- fscspr-12.00.648-Ile-de-France.msi
- fscspr-12.00.648-Languedoc-Roussillon-Midi-Pyrenees...
- fscspr-12.00.648-Nord-Pas-de-Calais-Picardie.msi
- fscspr-12.00.648-Normandie.msi
- fscspr-12.00.648-Pays-de-la-Loire.msi
- fscspr-12.00.648-Provence-Alpes-Cote-Azur .msi

V12 : Version 12 : Windows 7 / 8 et 10

Cliquer sur « Next » dans « F-Secure Client Security Premium 12.00 Setup »



Cliquer sur « Install » dans « F-Secure Client Security Premium 12.00 Setup »



Cliquer sur « OK » dans « F-Secure Client Security Premium 12.00 Setup »

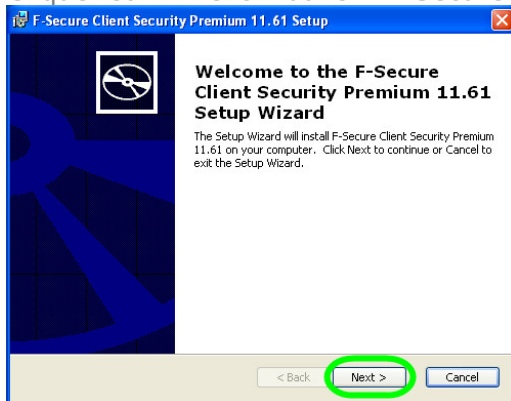


Le logiciel F-Secure est installé lorsque l'icône « F-Secure » est visible près de l'horloge Windows.

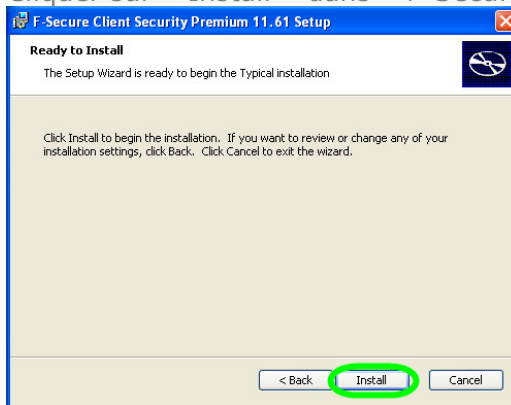


V11 : Version 11 **Windows XP** uniquement

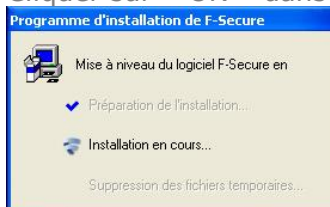
Cliquer sur « Next » dans « F-Secure Client Security Premium 11.61 Setup »



Cliquer sur « Install » dans « F-Secure Client Security Premium 11.61 Setup »



Cliquer sur « OK » dans « F-Secure Client Security Premium 11.61 Setup »



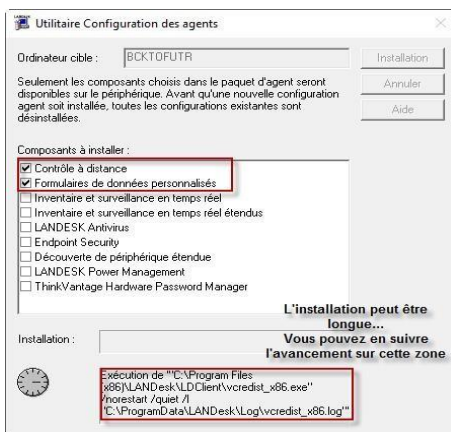
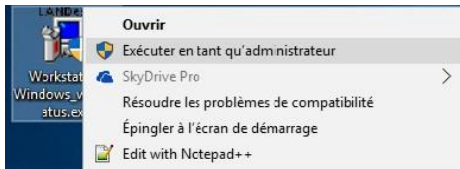
Le logiciel F-Secure est installé lorsque l'icône « F-Secure » est visible près de l'horloge Windows.



2.2. Landesk

Il faut télécharger l'agent correspondant à la version du système d'exploitation du poste (les noms des fichiers sont explicites).

Une fois l'agent téléchargé, il est nécessaire de l'Exécuter en tant qu'administrateur



Il faut patienter jusqu'à l'apparition du formulaire :

Le code structure est disponible en annexe, à la fin de ce document.

Exemple : Pour le site du service informatique APF, le code est **SI-PESS439**
La fin de l'installation prendra alors encore quelques minutes.

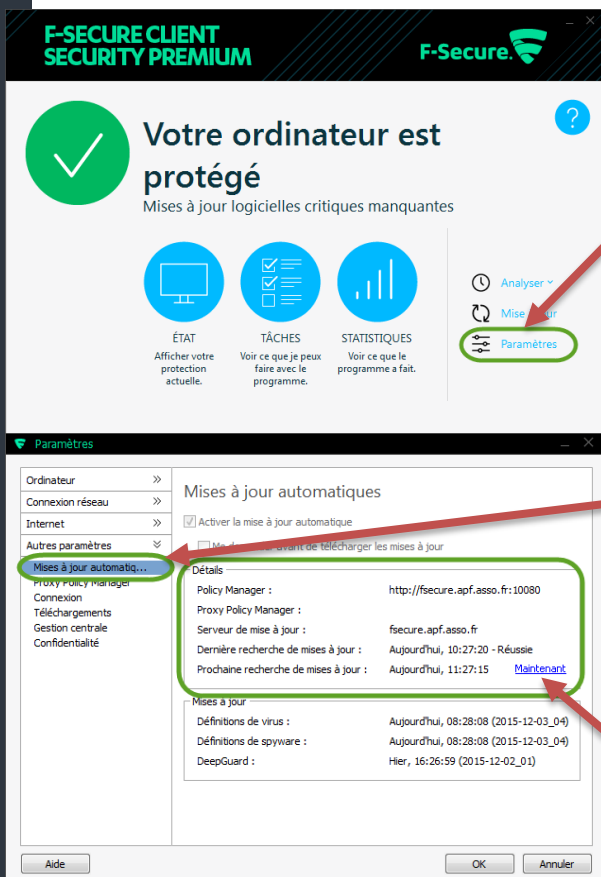
3. Vérification de l'installation

3.1 Vérification fonctionnement du logiciel : F-Secure

Ouvrir la fenêtre principale du logiciel F-Secure :



- Option 1 : en double-cliquant sur l'icône
- Option 2 : Menu « Démarrer », « Tous les programmes » « Ouvrir F-Secure Client Security Premium »

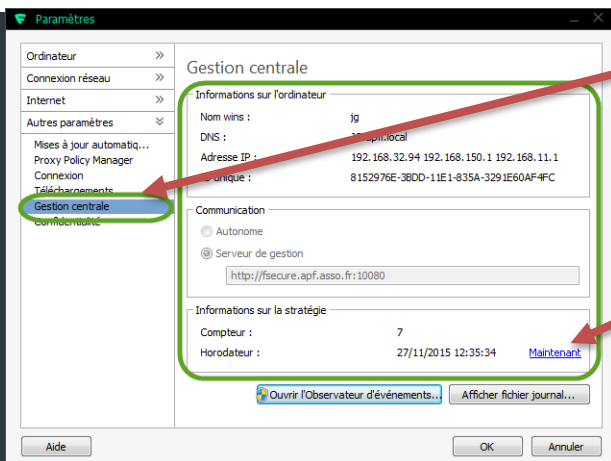


Cliquez sur le bouton
« Paramètres »

Cliquez sur le bouton
« Autres paramètres », puis
« Mises à jour
automatique »

Cliquez sur le bouton
« Maintenant »

Vérifiez que l'antivirus se met bien à jour ou cliquer sur « Maintenant » pour forcer la mise à jour.



Cliquez sur « Gestion centrale »

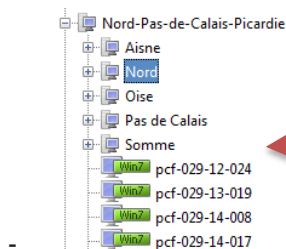
Cliquez sur « Maintenant »

« Gestion centrale », vérifier que les « Informations sur la stratégie » sont à jour, sinon cliquer sur « maintenant »

3.2 Annexe : Gestion centralisée F-Secure

Cette partie concerne uniquement les administrateurs systèmes ayant un accès à la console centralisée F-Secure.

- Se connecter à la console Policy Manager F-Secure
- Vérifier la présence de l'ordinateur dans la région concernée.
- Déplacer l'ordinateur dans l'établissement APF correspondant. (Clic droit sur une machine, couper puis coller)



Déplacer l'ordinateur dans l'établissement APF approprié

3.ANNEXE

3.1 Tableau Structures APF

Pour les besoins de renommage des stations informatique, vous trouverez ci-dessous le tableau de l'ensemble des établissements APF.

Pour connaître le code ID correspondant à votre établissement, il faut se reporter à la première colonne en bleue '**ID**'

La deuxième colonne 'code structure'

ID	Code Structure.	Code Comptable.	Ancien Code Structure.	Nom établissement APF
1	SAVS-BOUR1	EDA011	SAVS-01-1-A	APF - SERVICE SPÉCIALISÉ POUR UNE VIE AUTONOME À DOMICILE
2	SAVS-CHAU2	EDA021	SAVS-02-2-A	APF - SERVICE D'ACCOMPAGNEMENT A LA VIE SOCIALE
6	SAVS-PRIV6	EDA071	SAVS-07-6-A	SAVS APF DROME-ARDECHE
8	SAVS-MARS8	EDA131	SAVS-13-8-A	SERVICE D'ACCOMPAGNEMENT A LA VIE SOCIALE
9	SAVS-IFS9	EDA141	SAVS-14-9-A	SERVICE D'ACCOMPAGNEMENT À LA VIE SOCIALE - APF
11	SAVS-MALE11	EDA191	SAVS-19-11-A	APF - SERVICE D'ACCOMPAGNEMENT A LA VIE SOCIALE
12	SAVS-BAST12	EDA202	SAVS-20-12-A	SERVICE D'ACCOMPAGNEMENT A LA VIE SOCIALE
13	SAMSAH-MARS13	EDH241	SAMSAH-24-13-A	APF - Service d'Accompagnement Médico-Social Aux Adultes Handicapés
14	SAVS-VALENCE14	EDA261	SAVS-26-14-A	APF - SERVICE D'ACCOMPAGNEMENT A LA VIE SOCIALE
15	SAVS-EVRE15	EDA271	SAVS-27-15-A	SERVICE D'ACCOMPAGNEMENT A DOMICILE - APF
17	SAVS-TOUM17	EDA311	SAVS-31-17-A	APF - Service d'Accompagnement à la Vie Sociale
18	SAVS-LEBO18	EDA331	SAVS-33-18-A	APF - SERVICE D'ACCOMPAGNEMENT A LA VIE SOCIALE
19	SAVS-RENNES19	EDX351	SAVS-35-19-A	SAMS APF 35 (SAVS)
20	SAMSAH-BLOI20	EDX411	SAMSAH-41-20-A	APF - SERVICE D'ACCOMPAGNEMENT MEDICO-SOCIAL POUR PERSONNES ADULTES HANDICAPEES
21	SAVS-SAIN21	EDA421	SAVS-42-21-A	APF - SAVS
24	SAVS-CHER24	EDX501	SAVS-50-24-A	SAVS SAMSAH - APF
26	SAVS-NANC26	EDA541	SAVS-54-26-A	Service d'Accompagnement à la Vie Sociale APF
27	SAVS-SAIN27	EDA571	SAVS-57-27-A	SERVICE D'ACCOMPAGNEMENT A LA VIE SOCIALE
28	SAVS-IMPH28	EDX581	SAVS-58-28-A	SAVS
29	SAVS-VILLEN29	EDX591	SAVS-59-29-A	SAVS LILLE METROPOLE
31	SAVS-LIEV31	EDA621	SAVS-62-31-A	SAVS
32	SAVS-CLER32	EDA631	SAVS-63-32-A	APF - SERVICE D'ACCOMPAGNEMENT à la VIE SOCIALE
35	SAVS-STRA35	EDA671	SAVS-67-35-A	Service d'Accompagnement à la vie Sociale
36	SAVS-VILLEUR36	EDX691	SAVS-69-36-A	APF - SAVS & SAMSAH
37	SAVS-ANNE37	EDA741	SAVS-74-37-A	APF - SERVICE D'ACCOMPAGNEMENT A LA VIE SOCIALE
38	SAVS-VOISINS38	EDX781	SAVS-78-38-A	SAVS APF
39	SAVS-NIOR39	EDX791	SAVS-79-39-A	APF - Service d'Accompagnement à la Vie Sociale
40	SAVS-LA GA40	EDA831	SAVS-83-40-A	SERVICE D'ACCOMPAGNEMENT A LA VIE SOCIALE
41	SAVS-AVIG41	EDA841	SAVS-84-41-A	SERVICE D'ACCOMPAGNEMENT A LA VIE SOCIALE
43	SAVS-LIMO43	EDA871	SAVS-87-43-A	APF - Service d'Accompagnement à la Vie Sociale
44	SAVS-EPIN44	EDA881	SAVS-88-44-A	Service d'Accompagnement à la Vie Sociale
47	SAVS-PANTI47	EDX931	SAVS-93-47-A	SAVS - SAMSAH APF

50	DD-BOUR50	DDD011	DD-01-50-A	DÉLÉGATION DÉPARTEMENTALE APF
51	DD-SAIN51	DDD021	DD-02-51-A	DÉLÉGATION DÉPARTEMENTALE APF
52	DD-YZEURE52	DDD031	DD-03-52-A	DÉLÉGATION DÉPARTEMENTALE APF
53	DD-MANO53	DDD041	DD-04-53-A	DÉLÉGATION DÉPARTEMENTALE APF
54	DD-GAP54	DDD051	DD-05-54-A	DÉLÉGATION DÉPARTEMENTALE APF
55	DD-NICE55	DDD061	DD-06-55-A	DÉLÉGATION DÉPARTEMENTALE APF
56	DD-PRIV56	DDD071	DD-07-56-A	DÉLÉGATION DÉPARTEMENTALE APF
57	DD-CHAR57	DDD081	DD-08-57-A	DÉLÉGATION DÉPARTEMENTALE APF
58	DD-LOUB58	DDD091	DD-09-58-A	DÉLÉGATION DÉPARTEMENTALE APF
59	DD-SAIN59	DDD101	DD-10-59-A	DÉLÉGATION DÉPARTEMENTALE APF
60	DD-CARCA60	DDD111	DD-11-60-A	DÉLÉGATION DÉPARTEMENTALE APF
62	DD-ONET62	DDD121	DD-12-62-A	DÉLÉGATION DÉPARTEMENTALE APF
63	DD-MARS63	DDD131	DD-13-63-A	DÉLÉGATION DÉPARTEMENTALE APF
64	DD-CAEN64	DDD141	DD-14-64-A	DÉLÉGATION DÉPARTEMENTALE APF
65	DD-AURI65	DDD151	DD-15-65-A	DÉLÉGATION DÉPARTEMENTALE APF
66	DD-ANGO66	DDD161	DD-16-66-A	DÉLÉGATION DÉPARTEMENTALE APF
67	DD-LA R67	DDD171	DD-17-67-A	DÉLÉGATION DÉPARTEMENTALE APF
68	DD-BOUR68	DDD181	DD-18-68-A	DÉLÉGATION DÉPARTEMENTALE APF
70	DD-MALE70	DDD191	DD-19-70-A	DÉLÉGATION DÉPARTEMENTALE APF
71	DD-AJAC71	DDD201	DD-20-71-A	DÉLÉGATION DÉPARTEMENTALE APF
72	DD-BAST72	DDD202	DD-20-72-A	DÉLÉGATION DÉPARTEMENTALE APF
73	DD-LONG73	DDD211	DD-21-73-A	DÉLÉGATION DÉPARTEMENTALE APF
74	DD-PLER74	DDD221	DD-22-74-A	DÉLÉGATION DÉPARTEMENTALE APF
75	DD-GUER75	DDD231	DD-23-75-A	DÉLÉGATION DÉPARTEMENTALE APF
76	DD-MARS76	DDD241	DD-24-76-A	DÉLÉGATION DÉPARTEMENTALE APF
77	DD-BESA77	DDD251	DD-25-77-A	DÉLÉGATION DÉPARTEMENTALE APF
78	DDA-MONT78		DDA-25-78-A	DELEGATION DEPARTEMENTALE APF - ANTENNE
79	DD-VALENCE79	DDD261	DD-26-79-A	DÉLÉGATION DÉPARTEMENTALE APF
80	SAV-CHOI180	DDV941	SAV-94-180-A	APF - SERVICE D'AUXILIAIRES DE VIE
80	DD-EVRE80	DDD271	DD-27-80-A	DÉLÉGATION DÉPARTEMENTALE APF
81	DD-CHAR81	DDD281	DD-28-81-A	DÉLÉGATION DÉPARTEMENTALE APF
82	DD-BRES82	DDD291	DD-29-82-A	DÉLÉGATION DÉPARTEMENTALE APF
83	DDA-QUIM83	DDD292	DDA-29-83-A	DÉLÉGATION DÉPARTEMENTALE APF
84	DD-NIME84	DDD301	DD-30-84-A	DÉLÉGATION DÉPARTEMENTALE APF
85	DD-TOUL85	DDD311	DD-31-85-A	DÉLÉGATION DÉPARTEMENTALE APF
86	DD-AUCH86	DDD321	DD-32-86-A	DÉLÉGATION DÉPARTEMENTALE APF
87	DD-BORD87	DDD331	DD-33-87-A	DÉLÉGATION DÉPARTEMENTALE APF
88	DD-MONT88	DDD341	DD-34-88-A	DÉLÉGATION DÉPARTEMENTALE APF
90	DD-RENNES90	DDD351	DD-35-90-A	DÉLÉGATION DÉPARTEMENTALE APF
91	DD-CHAT91	DDD361	DD-36-91-A	DÉLÉGATION DÉPARTEMENTALE APF
92	DD-TOURS92	DDD371	DD-37-92-A	DÉLÉGATION DÉPARTEMENTALE APF
93	DD-GREN93	DDD381	DD-38-93-A	DÉLÉGATION DÉPARTEMENTALE APF
94	DDA-VIENN94		DDA-38-94-A	DÉLÉGATION DÉPARTEMENTALE APF - ANTENNE

95	DD-LONS95	DDD391	DD-39-95-A	DÉLÉGATION DÉPARTEMENTALE APF
96	DDA-DOLE96		DDA-39-96-A	DÉLÉGATION DÉPARTEMENTALE APF - ANTENNE
97	DD-DAX97	DDD401	DD-40-97-A	DÉLÉGATION DÉPARTEMENTALE APF
98	DD-BLOI98	DDD411	DD-41-98-A	DÉLÉGATION DÉPARTEMENTALE APF
99	DD-SAIN99	DDD421	DD-42-99-A	DÉLÉGATION DÉPARTEMENTALE APF
100	DDA-ROAN100		DDA-42-100-A	DÉLÉGATION DÉPARTEMENTALE APF - ANTENNE
101	DD-BRIV101	DDD431	DD-43-101-A	DÉLÉGATION DÉPARTEMENTALE APF
102	DD-NANT102	DDD441	DD-44-102-A	DÉLÉGATION DÉPARTEMENTALE APF
103	DDA-SAIN103		DDA-44-103-A	DÉLÉGATION DÉPARTEMENTALE APF - ANTENNE
104	DD-ORLE104	DDD451	DD-45-104-A	DÉLÉGATION DÉPARTEMENTALE APF
105	DD-CAHO105	DDD461	DD-46-105-A	DÉLÉGATION DÉPARTEMENTALE APF
106	DD-AGEN106	DDD471	DD-47-106-A	DÉLÉGATION DÉPARTEMENTALE APF
107	DD-MEND107	DDD481	DD-48-107-A	DÉLÉGATION DÉPARTEMENTALE APF
108	DD-ANGE108	DDD491	DD-49-108-A	DÉLÉGATION DÉPARTEMENTALE APF
109	DD-CHER109	DDD501	DD-50-109-A	DÉLÉGATION DÉPARTEMENTALE APF
110	DD-REIM110	DDD511	DD-51-110-A	DÉLÉGATION DÉPARTEMENTALE APF
111	DD-CHAU111	DDD521	DD-52-111-A	DÉLÉGATION DÉPARTEMENTALE APF
112	DD-LAVA112	DDD531	DD-53-112-A	DÉLÉGATION DÉPARTEMENTALE APF
113	DD-NANC113	DDD541	DD-54-113-A	DÉLÉGATION DÉPARTEMENTALE APF
114	DD-VERD114	DDD551	DD-55-114-A	DÉLÉGATION DÉPARTEMENTALE APF
115	DD-VANNE115	DDD561	DD-56-115-A	DÉLÉGATION DÉPARTEMENTALE APF
116	DD-METZ116	DDD571	DD-57-116-A	DÉLÉGATION DÉPARTEMENTALE APF
117	DD-NEVE117	DDD581	DD-58-117-A	DÉLÉGATION DÉPARTEMENTALE APF
118	DD-LILL118	DDD591	DD-59-118-A	DÉLÉGATION DÉPARTEMENTALE APF
119	DD-BEAU119	DDD601	DD-60-119-A	DÉLÉGATION DÉPARTEMENTALE APF
120	DD-ARGE120	DDD611	DD-61-120-A	DÉLÉGATION DÉPARTEMENTALE - APF
121	DD-ARRA121	DDD621	DD-62-121-A	DÉLÉGATION DÉPARTEMENTALE APF
122	DD-CLER122	DDD631	DD-63-122-A	DÉLÉGATION DÉPARTEMENTALE APF
123	DD-BAYO123	DDD641	DD-64-123-A	DÉLÉGATION DÉPARTEMENTALE APF DU PAYS BASQUE
124	DD-PAU124	DDD642	DD-64-124-A	DÉLÉGATION DÉPARTEMENTALE APF DU BEARN
125	DD-AURE125	DDD651	DD-65-125-A	DÉLÉGATION DÉPARTEMENTALE APF
126	DD-PERP126	DDD661	DD-66-126-A	DÉLÉGATION DÉPARTEMENTALE APF
127	DD-STRA127	DDD671	DD-67-127-A	DÉLÉGATION DÉPARTEMENTALE APF
128	DD-MULH128	DDD681	DD-68-128-A	DÉLÉGATION DÉPARTEMENTALE APF
129	DD-COLM129		DDA-68-129-A	DELEGATION DEPARTEMENTALE APF - ANTENNE
130	DD-VILLEUR130	DDD691	DD-69-130-A	DÉLÉGATION DÉPARTEMENTALE APF
131	DDA-VILLEF131		DDA-69-131-A	DÉLÉGATION DÉPARTEMENTALE APF - ANTENNE
132	DD-VESO132	DDD701	DD-70-132-A	DÉLÉGATION DÉPARTEMENTALE APF
133	DD-CHAR133	DDD711	DD-71-133-A	DÉLÉGATION DÉPARTEMENTALE APF
134	DD-LEMA134	DDD721	DD-72-134-A	DÉLÉGATION DÉPARTEMENTALE APF
135	DD-CHAM135	DDD731	DD-73-135-A	DÉLÉGATION DÉPARTEMENTALE APF
136	DD-ANNE136	DDD741	DD-74-136-A	DÉLÉGATION DÉPARTEMENTALE APF
137	DD-PARI137	DDD751	DD-75-137-A	DÉLÉGATION DÉPARTEMENTALE APF

138	DD-MONT138	DDD761	DD-76-138-A	DÉLÉGATION DÉPARTEMENTALE APF
140	DD-DAMM140	DDD771	DD-77-140-A	DÉLÉGATION DÉPARTEMENTALE APF
142	DD-VOISINS142	DDD781	DD-78-142-A	DÉLÉGATION DÉPARTEMENTALE APF
143	DD-NIOR143	DDD791	DD-79-143-A	DÉLÉGATION DÉPARTEMENTALE APF
144	DD-AMIE144	DDD801	DD-80-144-A	DÉLÉGATION DÉPARTEMENTALE APF
145	DD-ALBI145	DDD811	DD-81-145-A	DÉLÉGATION DÉPARTEMENTALE APF
146	DD-MONT146	DDD821	DD-82-146-A	DÉLÉGATION DÉPARTEMENTALE APF
147	DD-LA GA147	DDD831	DD-83-147-A	DÉLÉGATION DÉPARTEMENTALE APF
148	DD-AVIG148	DDD841	DD-84-148-A	DÉLÉGATION DÉPARTEMENTALE APF
149	DD-LA RO149	DDD851	DD-85-149-A	DÉLÉGATION DÉPARTEMENTALE APF
150	DD-POIT150	DDD861	DD-86-150-A	DÉLÉGATION DÉPARTEMENTALE APF
151	DD-LIMO151	DDD871	DD-87-151-A	DÉLÉGATION DÉPARTEMENTALE APF
152	DD-EPIN152	DDD881	DD-88-152-A	DÉLÉGATION DÉPARTEMENTALE APF
153	DD-MONE153	DDD891	DD-89-153-A	DÉLÉGATION DÉPARTEMENTALE APF
154	DD-BELF154	DDD901	DD-90-154-A	DÉLÉGATION DÉPARTEMENTALE APF
155	DD-SAIN155	DDD911	DD-91-155-A	DÉLÉGATION DÉPARTEMENTALE APF
156	DD-NANT156	DDD921	DD-92-156-A	DÉLÉGATION DÉPARTEMENTALE APF
157	DD-PANTI157	DDD931	DD-93-157-A	DÉLÉGATION DÉPARTEMENTALE APF
158	DD-CRET158	DDD941	DD-94-158-A	DÉLÉGATION DÉPARTEMENTALE APF
159	DD-EAUB159	DDD951	DD-95-159-A	DÉLÉGATION DÉPARTEMENTALE APF
161	SAAD-MARS161	DDV131	SAAD-13-161-A	SERVICE AIDE A DOMICILE
165	SAAD-LEBO165	EDV331	SAAD-33-165-A	APF - SERVICE D'AIDE ET D'ACCOMPAGNEMENT A DOMICILE
166	SPASAD-GREN166	EDP381	SPASAD-38-166-A	APF - Service Polyvalent d'Aide et de Soins à Domicile (SPASAD)
169	SAAD-VILLEN169	EDV591	SAAD-59-169-A	SAAD
171	SAAD-STRA171	EDV671	SAAD-67-171-A	Service d'Aide A domicile - APF
173	SAV-PARI173	DDV751	SAV-75-173-A	APF - SERVICE D'AUXILIAIRES DE VIE
176	SPASAD-LIMO176	EDP871	SPASAD-87-176-A	APF - SERVICE POLYVALENT D'AIDE ET DE SOINS A DOMICILE
177	SAAD-MONE177	EDV891	SAAD-89-177-A	APF - SERVICE D'AIDE ET D'ACCOMPAGNEMENT A DOMICILE
179	SAV-PANTI179	DDV931	SAV-93-179-A	APF - SERVICE D'AUXILIAIRES DE VIE
182	CV-SAIN182		CV-39-182-A	FERME - ACCUEIL LEONIE
183	IEM-VIRIAT183	EAH011	IEM-01-183-H	HANDAS INSTITUT D'ÉDUCATION MOTRICE
184	FOYER-CONT184	EAH061	FOYER-06-184-H	FOYER ADULTES HANDAS
185	FOYER-SAIN185	EAH063	FOYER-06-185-H	FOYER ADULTES - ACCUEIL DE JOUR HANDAS
186	FOYER-NICE186	EAH062	FOYER-06-186-H	FOYER ADULTES - ACCUEIL DE JOUR HANDAS
187	FAM-VERN187	EAH281	FAM-28-187-H	FOYER D'ACCUEIL MÉDICALISÉ HANDAS
188	SESSD-CHAR188	EAH351	IEM-35-188-H	INSTITUT D'ÉDUCATION MOTRICE HANDAS
189	IEM-LAVA189	EAH531	IEM-53-189-H	INSTITUT D'ÉDUCATION MOTRICE HANDAS
190	IEM-SAIN190	EAH572	IEM-57-190-H	INSTITUT D'ÉDUCATION MOTRICE HANDAS
191	IEM-METZ191	EAH571	IEM-57-191-H	INSTITUT D'ÉDUCATION MOTRICE HANDAS
192	MAS-AUGN192	EAH573	MAS-57-192-H	MAISON D'ACCUEIL SPÉCIALISÉE HANDAS
193	IEM-ORDI193	EAH652	IEM-65-193-H	HANDAS - INSTITUT D'ÉDUCATION MOTRICE - MAISON D'ACCUEIL SPÉCIALISÉE LE CLOS FLEURI
194	IEM-POLL194	EAH661	IEM-66-194-H	INSTITUT D'ÉDUCATION MOTRICE SYMPHONIE HANDAS

195	IEM-VILLEUR195	EAH692	IEM-69-195-H	HANDAS INSTITUT D'ÉDUCATION MOTRICE ET SERVICE DE SOINS A DOMICILE
196	FOYER-LEHA196	EAH761	FOYER-76-196-A	L'ADAGIO APF FOYER DE VIE ET ACCUEIL DE JOUR
197	FOYER-CANT197	EAH762	FOYER-76-197-A	FOYER DE VIE ET ACCUEIL DE JOUR APF
198	SAVS-CANT198	EAH762	SAVS-76-198-A	SERVICE D'ACCOMPAGNEMENT A LA VIE SOCIALE APF
199	IEM-LECH199	EAH771	IME-77-199-H	INSTITUT MÉDICO-ÉDUCATIF HANDAS
200	IEM-AMIE200	EAH801	IEM-80-200-H	HANDAS - INSTITUT D'ÉDUCATION MOTRICE JULES VERNE
201	IEM-CAGN201		IEM-80-201-H	HANDAS - CENTRE MÉDICO-ÉDUCATIF LES CHRYSALIDES
202	EHF-AIXE202	EAH871	FAM-87-202-H	FOYER ADULTES APF HANDAS
203	FOYER-LIMO203	EAH872	FOYER-87-203-H	FOYER ADULTES APF HANDAS
203	IEM-BETH203	EEE622	IEM-62-230-A	IEM SÉVIGNÉ
204	IEM-REMI204	EAH881	IEM-88-204-H	INSTITUT D'ÉDUCATION MOTRICE HANDAS
205	CR-JOY205	EAH951	FOYER-95-205-H	FOYER POUR ADULTES ET ACCUEIL DE JOUR HANDAS
206	MAS-CERG206	EAH952	MAS-95-206-H	MAISON D'ACCUEIL SPÉCIALISÉE HANDAS
207	FONDA-SAIN207	EAZ771	FONDA-77-207-A	FONDATION ELLEN POIDATZ (ORGANISME ASSOCIE)
208	IEM-HERO208	EEE141	IEM-14-208-A	INSTITUT D'ÉDUCATION MOTRICE - APF
209	IEM-AJAC209	EEE201	IEM-20-209-A	INSTITUT D'ÉDUCATION MOTRICE APF A. CASARELLA
210	IEM-TALE210	EEE331	IEM-33-210-A	INSTITUT D'EDUCATION MOTRICE POUR LYCEENS ET ETUDIANTS APF
211	IEM-REDO211	EEE351	IEM-35-211-A	INSTITUT D'ÉDUCATION MOTRICE APF LA CLARTE
212	IEM-VOREP212	EEE381	IEM-38-212-A	INSTITUT D'ÉDUCATION MOTRICE ET DE FORMATION PROFESSIONNELLE APF
213	IEM-EYBE213	EEE382	IEM-38-213-A	INSTITUT D'ÉDUCATION MOTRICE APF
214	IEM-MEYL214	EHF382	IEM-38-214-A	FOYER SCOLAIRE APF
215	IEM-NANT215	EEE441	IEM-44-215-A	INSTITUT D'ÉDUCATION MOTRICE APF LA MARRIERE
216	IEM-LA CH216	EEE442	IEM-44-216-A	INSTITUT D'ÉDUCATION MOTRICE APF LA BUISSONNIERE
217	IEM-VERT217	EEE443	IEM-44-217-A	INSTITUT D ÉDUCATION MOTRICE et de FORMATION PROFESSIONNELLE APF LA GRILLONNAIS
218	IEM-LAVA218	EEE531	IEM-53-218-A	SECTION D'EDUCATION MOTRICE APF
219	IEM-ARS219	EEE571	IEM-57-219-A	INSTITUT D'ÉDUCATION MOTRICE APF
220	IEM-SAIN220		IEM-57-220-A	INSTITUT D'ÉDUCATION MOTRICE DE SAINT AVOLD - ANTENNE
221	IEM-UCK221		IEM-57-221-A	INSTITUT D'ÉDUCATION MOTRICE D'UCKANGE - ANTENNE
222	IEM-METZ222		IEM-57-222-A	INSTITUT D'ÉDUCATION MOTRICE DE METZ QUEULEU - ANTENNE
224	CRF-VILLEN224	EEE599	CRF-59-224-A	SSR MARC SAULETEL
225	IEM-DOUA225	EEE593	IEM-59-225-A	IEM AMÉDÉE-FOUGEROUSSE
226	IEM-VALENCI226	EEE594	IEM-59-226-A	IEM LA PLAINE DE MONS
227	IEM-LILL227	EEE595	IEM-59-227-A	IEM LE MOULIN DES ALOUETTES
228	IEM-VILLEN228	EEE592	IEM-59-228-A	IEM MARC SAULETEL
229	IEM-LIEV229	EEE621	IEM-62-229-A	IEM LE VENT DE BISE
231	IEM-PFAS231	EEE681	IEM-68-231-A	INSTITUT D'ÉDUCATION MOTRICE APF LES ACCACIAS
232	IEM-SAIN232	EEE761	IEM-76-232-A	INSTITUT D'ÉDUCATION MOTRICE PAUL DURAND VIEL - APF
233	IEM-VOISENON233	EEE771	IEM-77-233-A	INSTITUT D'ÉDUCATION MOTRICE ET DE FORMATION PROFESSIONNELLE APF LE JARD
235	IEM-COUZ235	EEE871	IEM-87-235-A	INSTITUT D'EDUCATION MÉDICO-SCOLAIRE APF GERVAIS DE LAFOND
236	IEM-LIMO236	EEE872	IEM-87-236-A	INSTITUT D'ÉDUCATION MOTRICE APF GROSSEREIX
237	IEM-ETUE237	EEE901	IEM-90-237-A	INSTITUT D'ÉDUCATION MOTRICE ET DE FORMATION PROFESSIONNELLE APF THÉRÈSE BONNAYMÉ
238	IEM-SAIN238	EEE911	IEM-91-238-A	INSTITUT D'ÉDUCATION MOTRICE APF LE PETIT-TREMBLAY

239	IEM-NOIS239	EEE931	IEM-93-239-A	INSTITUT D'ÉDUCATION MOTRICE APF
240	CAMSP-BOUR240	EEP011	CAMSP-01-240-A	CAMSP APF
241	CAMSP-SAIN241	EEP381	CAMSP-38-241-A	CAMSP APF
242	CAMSP-LAVA242	EEP531	CAMSP-53-242-A	CAMSP APF
243	CAMSP-METZ243	EEP571	CAMSP-57-243-A	CAMSP APF
244	CAMSP-VILLEN244	EEP591	CAMSP-59-244-A	CAMSP
245	CAMSP-ANZI245	EEP592	CAMSP-59-245-A	CAMSP
246	CAMSP-DOUA246	EEP593	CAMSP-59-246-A	CAMSP
247	CAMSP-HAGU247	EEP671	CAMSP-67-247-A	CAMSP APF
248	CAMSP-ILLZ248	EEP681	CAMSP-68-248-A	CAMSP APF
249	CAMSP-EPIN249	EEP881	CAMSP-88-249-A	CAMSP APF DES VOSGES
250	CAMSP-SAIN250		CAMSP-88-250-A	CAMSP APF (antenne)
251	CAMSP-PONT251	EEP951	CAMSP-95-251-A	CAMSP APF
252	SESSD-BOUR252	EES011	SESSD-01-252-A	SESSD APF
253	SESSD-FERN253	EES012	SESSD-01-253-A	SESSD APF
254	SESSD-ATHI254	EES021	SESSD-02-254-A	SESSD APF
255	SESSD-GAP255	EES051	SESSD-05-255-A	SESSD APF
256	SESSD-CAEN256	EES141	SESSD-14-256-A	SERVICE D'ÉDUCATION ET DE SOINS SPÉCIALISÉS À DOMICILE - APF
257	SESSD-AYTR257	EES171	SESSD-17-257-A	SESSD APF
258	SESSD-PERI258	EES241	SESSD-24-258-A	SESSD APF Des Trois Rivières
259	SESSD-BERG259		SESSD-24-259-A	SESSD APF Des Trois Rivières - SSAD APF - Antenne de Bergerac
260	SESSD-BESA260	EES251	SESSD-25-260-A	SESSD APF
261	SESSD-GUIC261	EES271	SESSD-27-261-A	SERVICE D'ÉDUCATION ET DE SOINS SPÉCIALISÉS À DOMICILE - APF
262	SESSD-GOUE262	EES291	SESSD-29-262-A	SESSD APF
263	SESSD-QUIM263	EES292	SESSD-29-263-A	SESSD APF
264	SESSD-ALES264	EES301	SESSD-30-264-A	SESSD APF
265	SESSD-SAIN265	EES351	SESSD-35-265-A	SESSD APF
266	SESSD-GREN266	EES381	SESSD-38-266-A	SESSD APF
267	SESSD-LONS267	EES391	SESSD-39-267-A	SESSD APF
268	SESSD-SAIN268	EES401	SESSD-40-268-A	SESSD APF
269	SESSD-LABO269		SESSD-40-269-A	SESSD APF - ANTENNE DE LA HAUTE LANDE
270	SESSD-BLOI270	EES411	SESSD-41-270-A	SESSD APF
271	SESSD-SAIN271	EES421	SESSD-42-271-A	SESSD APF
272	SESSD-RIOR272	EES423	SESSD-42-272-A	SESSD APF ROANNE
273	SESSD-SAIN273	EES441	SESSD-44-273-A	SESSD APF
274	SESSD-BASS274	EES442	SESSD-44-274-A	SESSD APF
275	SESSD-SAIN275	EES491	SESSD-49-275-A	SESSD APF
276	SESSD-LAVA276	EES531	SESSD-53-276-A	SESSD APF
277	SESSD-VERD277	EES551	SESSD-55-277-A	SESSD APF
278	SESSD-VANNE278	EES561	SESSD-56-278-A	SESSD APF
279	SESSD-METZ279	EES571	SESSD-57-279-A	SESSD APF
280	SESSD-YUTZ-280	EES572	SESSD-57-280-A	SESSD APF

281	SESSD-FREY281	EES573	SESSD-57-281-A	SESSD APF
282	SESSD-VILLEN282	EES591	SESSD-59-282-A	SESSD " LES PRES "
283	SESSD-DOUA283	EES592	SESSD-59-283-A	SESSD
284	SESSD-VALENCI284	EES593	SESSD-59-284-A	SESSD
285	SESSD-VILLEN285	EES594	SESSD-59-285-A	SESSD JEAN GRAFTEAUX
286	SESSD-VILLEN286	EES595	SESSD-59-286-A	SESSD ET SSAD
287	SESSD-COMP287	EES601	SESSD-60-287-A	SESSD APF
288	SESSD-CREI288	EES602	SESSD-60-288-A	SESSD APF
289	SESSD-BEAU289	EES603	SESSD-60-289-A	SESSD APF
290	SESSD-LIEV290	EES621	SESSD-62-290-A	SESSD
291	SESSD-CLER291	EES631	SESSD-63-291-A	SESSD APF
292	SESSD-ILLZ292	EES681	SESSD-68-292-A	SESSD APF
293	SESSD-SAIN293	EES711	SESSD-71-293-A	SESSD APF
294	SESSD-PARI294	EES751	SESSD-75-294-A	SESSD APF
295	SESSD-MONT295	EES761	SESSD-76-295-A	SERVICE D'ÉDUCATION ET DE SOINS SPÉCIALISÉS À DOMICILE - APF
296	SESSD-TRILP296	EES775	SESSD-77-296-A	SESSD APF NORD 77
297	SESSD-DAMM297	EES772	SESSD-77-297-A	SESSD APF
298	SESSD-MONT298	EES773	SESSD-77-298-A	SESSD APF
299	SESSD-NIOR299	EES791	SESSD-79-299-A	SESSD APF
300	SESSD-AMIE300	EES801	SESSD-80-300-A	SESSD APF
301	SESSD-LIMO301	EES871	SESSD-87-301-A	SESSD APF
302	SESSD-EPIN302	EES881	SESSD-88-302-A	SESSD APF
303	SESSD-ARPA303	EES911	SESSD-91-303-A	SESSD APF
304	SESSD-EVRY304	EES912	SESSD-91-304-A	SESSD APF
305	SESSD-ORSA305	EES913	SESSD-91-305-A	SESSD APF
306	SESSD-BAGN306	EES921	SESSD-92-306-A	SESSD APF
307	SESSD-BONN307	EES941	SESSD-94-307-A	SESSD APF
308	SESSD-CERG308	EES951	SESSD-95-308-A	SESSD APF
309	FOYER-SAIN309	EHF021	FOYER-02-309-A	FOYER DE VIE APF LA TOUR DE ROCOURT
310	FOYER-LAON310	EHF022	FOYER-02-310-A	FOYER DE VIE APF LES MYOSOTIS
311	FOYER-GAP311	EHF051	FOYER-05-311-A	FOYER DE VIE APF ALBERT BOREL
312	FAM-LECA312	EHF061	FAM-06-312-A	FOYER ACCUEIL MEDICALISE RENÉ LABREUILLE
313	FOYER-TROY313	EHF101	FOYER-10-313-A	FOYER DE VIE APF ANDRÉ ROCHE
314	SAVS-TROY314	EDA101	SAVS-10-314-A	SERVICE D'ACCOMPAGNEMENT A LA VIE SOCIALE APF
315	FOYER-RIGN315	EHF121	FOYER-12-315-A	FOYER D'ACCUEIL MEDICALISE APF MARIE GOUYEN
316	FOYER-AURI316	EHF131	FOYER-13-316-A	FOYER DE VIE "LA VILLA"
317	FAM-FLEU317	EHF141	FAM-14-317-A	FOYER ACCUEIL MÉDICALISÉ - FOYER SOLEIL - APF
318	FOYER-CHAT318	EHF181	FOYER-18-318-A	FOYER DE VIE APF CLAUDE BOZONNET
319	MAS_EH-AJAC319	EHF201	MAS_EH-20-319-A	MAISON D'ACCUEIL SPÉCIALISÉE APF
320	FOYER-BESA320	EHF251	FOYER-25-320-A	ACCUEIL DE JOUR
321	FOYER-EVRE321	EHF271	FOYER-27-321-A	RÉSIDENCE FRANCOIS MOREL - APF
322	FOYER-GUIC322	EHF271	FOYER-27-322-A	ACCUEIL DE JOUR FRANÇOIS MOREL - APF

323	FOYER-CHAR323	EHF281	FOYER-28-323-A	FOYER DE VIE APF
324	FOYER-BRES324	EHF291	FOYER-29-324-A	FOYER DE VIE APF KERLIVET
325	SAVS-QUIM325	EHF292	SAVS-29-325-A	APF - SAVS - SERVICE D'ACCOMPAGNEMENT DE TRAVAILLEURS EN ESAT
326	FOYER-QUIM326	EHF293	FOYER-29-326-A	FOYER KERAMAN APF
327	FOYER-MURE-327	EHF311	FOYER-31-327-A	FOYER DE VIE APF LES CASCADES
328	FOYER-BORD328	EHF331	FOYER-33-328-A	FOYER DE VIE APF MONSÉJOUR
329	FOYER-MONT329	EHF341	FOYER-34-329-A	FOYER ACCUEIL MEDICALISE
330	FOYER-RENNES330	EHF351	FOYER-35-330-A	FOYER DE VIE APF GUILLAUME D'ACHON
331	FOYER-GREN331	EHF381	FOYER-38-331-A	FOYER DE VIE APF LES POETES
332	FOYER-EYBE332	EHF381	FOYER-38-332-A	APF HEBERGEMENT ET VIE SOCIALE - ACCUEIL DE JOUR
333	FOYER-ECHI333	EHF381	FOYER-38-333-A	FOYER APF RESIDENCE LES CEDRES
334	FOYER-LUNA334	EHF411	FOYER_EME-41-334-A	FOYER APF JEAN-MURIEL
335	FOYER-NANT335	EHF441	FOYER-44-335-A	Pôle Adultes 44 APF - RÉSIDENCE LES MAGNOLIAS
336	FOYER-TONN336	EHF471	FOYER-47-336-A	FOYER DE VIE APF RENÉ BONNET
338	SAVS-REIM338	EHF511	SAVS-51-338-A	SERVICE D'ACCOMPAGNEMENT A LA VIE SOCIALE APF
339	FOYER-LAVA339	EHF531	FOYER-53-339-A	FOYER APF THERESE VOHL (Foyer de Vie - Accueil Temporaire Médicalisé - Maison d'Accueil Spécialisé - Foyer d'Accueil Médicalisé)
340	FOYER-LACH340	EHF551	FOYER-55-340-A	FOYER D'HEBERGEMENT APF DU GRAND ETANG
341	FOYER-VANNE341	EHF561	FOYER-56-341-A	FOYER DE VIE APF KERDONIS
342	FOYER-SAIN342	EHF571	FOYER-57-342-A	FOYER APF "Résidence du Bois de Grimont"
343	FOYER-IMPH343	EHF581	FOYER-58-343-A	FOYER APF
344	FOYER-SAIN344	EHF591	FOYER-59-344-A	FOYER DE VIE LES SALINES
345	FOYER-TOURC345	EHF592	FOYER-59-345-A	RÉSIDENCE LES ERABLES
346	SAVS-VALENCI346	EDX592	SAVS-59-346-A	SAVS
347	FOYER-VALENCI347	EHF593	FOYER-59-347-A	ACCUEIL DE JOUR
348	FOYER-VALENCI348	EHF593	FOYER-59-348-A	RESIDENCE SERVICE DAMPIERRE
349	FOYER-NOEU349	EHF621	FOYER-62-349-A	RESIDENCE ESPACE
350	FOYER-LIEV350	EHF622	FOYER-62-350-A	ACCUEIL DE JOUR LE TRIOLET
351	FOYER-RIOM351	EHF631	FOYER-63-351-A	FOYER APF
352	FOYER-RIOM352	EHF631	FOYER-63-352-A	ACCUEIL DE JOUR
353	FOYER-ARRE353	EHF652	FOYER-65-353-A	FOYER D'ACCUEIL MÉDICALISÉ APF - JEAN THEBAUD
354	MAS-ARRE354	EHF651	MAS-65-354-A	MAISON D'ACCUEIL SPÉCIALISÉE D'AZUN
355	FOYER-RIVES355	EHF661	FOYER-66-355-A	FOYER D'ACCUEIL MEDICALISE du Val D'Agly
356	MAS EH-STRA356	EHF671	MAS_EH-67-356-A	FOYER A DOUBLE TARIFICATION - MAISON D'ACCUEIL SPÉCIALISÉE OBERKIRCH - APF
357	FOYER-ILLK357	EHF674	FOYER-67-357-A	Résidence Multi-Services
359	FOYER-PFAS359	EHF681	FOYER-68-359-A	FOYER APF MARC DUVAL
360	FOYER-LYON360	EHF691	FOYER-69-360-A	FAM et Foyer de vie APF L'Étincelle
361	SAVS-SAIN361	EHF692	SAVS-69-361-A	SAVS
362	FOYER-VILLEUR362	EHF693	FOYER-69-362-A	RESIDENCE SOCIALE
363	FOYER-SAIN363	EHF694	FOYER-69-363-A	CENTRE D'ACCUEIL ET DE RÉADAPTATION APF POUR PERSONNES VICTIMES DE TRAUMATISME CRANIEN
365	FOYER-PARI365	EHF751	FOYER-75-365-A	RESIDENCE DU MAINE APF
366	FOYER-LEHA366	EHF761	FOYER-76-366-A	RÉSIDENCE APF JEAN-MARIE BARBIER
367	FOYER-COMB367	EHF771	FOYER-77-367-A	FOYER DE VIE APF

368	FOYER-MEAU368	EHF772	FOYER-77-368-A	FOYER DE VIE APF PIERRE FLOUCAULT
369	FOYER-BRIE369	EHF773	FOYER-77-369-A	ACCUEIL DE JOUR
370	FOYER-SAVIG370	GZZ771	FOYER-77-370-A	FOYER DE VILLEBOUVET (ORGANISME ASSOCIÉ)
371	FOYER-PART371	EHF791	FOYER-79-371-A	FOYER DE VIE APF GABRIELLE BORDIER
373	FOYER-FEY373	EHF871	FOYER-87-373-A	FOYER DE VIE APF RENE BOSSOUTROT
374	FOYER-EPIN374	EHF881	FOYER-88-374-A	FOYER DE VIE APF
375	FOYER-PANTI375	EHF931	FOYER-93-375-A	FOYER DE VIE APF CLOTHILDE LAMBOROT
376	FOYER-JOIN376	EHF941	FOYER-94-376-A	RESIDENCE APF PALISSY
377	FOYER-BOUFF377	EHF951	FOYER-95-377-A	FOYER DE VIE APF LOUIS FIEVET
378	APEA-MERI378	EHF332	APEA-33-378-A	APPARTEMENT DE PRÉPARATION ET D'ENTRAINEMENT À L'AUTONOMIE - APF
379	APEA-REDO379	EHF352	APEA-35-379-A	APPARTEMENT DE PRÉPARATION ET D'ENTRAINEMENT À L'AUTONOMIE - APF
380	APEA-LA GA380	EHF832	APEA-83-380-A	APPARTEMENT DE PRÉPARATION ET D'ENTRAINEMENT À L'AUTONOMIE - APF
381	EA-LONG381	ETA211	EA-21-381-A	ENTREPRISE ADAPTEE
382	EA-EVRE382	ETA271	EA-27-382-A	ENTREPRISE ADAPTÉE - APF
383	EA-VALD383	ETA272	EA-27-383-A	ENTREPRISE ADAPTÉE - APF
384	EA-BRIE384	ETA292	EA-29-384-A	ENTREPRISE ADAPTEE A.P.F.
386	EA-MONT386	ETA341	EA-34-386-A	ENTREPRISE ADAPTEE
387	EA-TOURS387	ETA371	EA-37-387-A	ENTREPRISE ADAPTEE APF INDUSTRIE
388	EA-ECHI388	ETA381	EA-38-388-A	ENTREPRISE ADAPTEE - APF INDUSTRIE
389	EA-REIM389	ETA511	EA-51-389-A	Entreprise Adaptée - APF Entreprises 51
390	EA-LUDR390	ETA541	EA-54-390-A	ENTREPRISE ADAPTEE APF
392	EA-PLOE392	ETA561	EA-56-392-A	ENTREPRISE ADAPTEE APF KERTHOMAS
393	EA-SAIN393	ETA571	EA-57-393-A	ENTREPRISE ADAPTEE ET CENTRE DE DISTRIBUTION DE TRAVAIL A DOMICILE APF
394	EA-MARL394	ETA591	EA-59-394-A	EA
395	EA-ROUBA395	ETA592	EA-59-395-A	EA
396	EA-CALA396	ETA621	EA-62-396-A	EA
397	EA-SAUV397	ETA641	EA-64-397-A	ENTREPRISE ADAPTEE APF
398	EA-ILLK398	ETA671	EA-67-398-A	ENTREPRISE ADAPTEE ET CENTRE DE DISTRIBUTION DE TRAVAIL A DOMICILE APF
399	EA-VILLEUR399	ETA691	EA-69-399-A	ENTREPRISE ADAPTEE ET CENTRE DE DISTRIBUTION DE TRAVAIL A DOMICILE APF
400	EA-CHOI400	ETA751	EA-94-400-A	APF Entreprises Paris
401	EA-AMIE401		EA-80-401-A	ENTREPRISE ADAPTEE APF PIERRE FLOUCAULT
402	EA-EPIN402	ETA881	EA-88-402-A	ENTREPRISE ADAPTEE ET CENTRE DE DISTRIBUTION DE TRAVAIL A DOMICILE APF
403	EA-MONE403	ETA891	EA-89-403-A	ENTREPRISE ADAPTEE
404	EA-NOIS404	ETA931	EA-93-404-A	ENTREPRISE ADAPTEE APF
405	EA-ORLY405	ETA941	EA-94-405-A	ENTREPRISE ADAPTEE APF
406	ESAT-QUET406	ETG211	ESAT-21-406-A	ETABLISSEMENT SPECIALISE D'AIDE PAR LE TRAVAIL
407	ESAT-GUIC407	ETG271	ESAT-27-407-A	ÉTABLISSEMENT ET SERVICE D'AIDE PAR LE TRAVAIL - APF
408	ESAT-QUIM408	ETG291	ESAT-29-408-A	ETABLISSEMENT ET SERVICE D AIDE PAR LE TRAVAIL - APF
409	ESAT-MONT409	ETG341	ESAT-34-409-A	ETABLISSEMENT ET SERVICE D'AIDE PAR LE TRAVAIL
410	ESAT-NOTR410	ETG371	ESAT-37-410-A	ESAT - APF Touraine
411	ESAT-ECHI411	ETG381	ESAT-38-411-A	ETABLISSEMENT ET SERVICE D'AIDE PAR LE TRAVAIL APF PRE-CLOU
412	ESAT-LUNA412	ETG411	ESAT-41-412-A	ESAT APF

413	ESAT-CHOL413	ETG491	ESAT-49-413-A	ENTREPRISE ET SERVICE D AIDE PAR LE TRAVAIL - APF
414	ESAT-REIM414	ETG511	ESAT-51-414-A	ENTREPRISE ET SERVICE D AIDE PAR LE TRAVAIL APF
416	ESAT-LUDR416	ETG541	ESAT-54-416-A	ETABLISSEMENT ET SERVICE D'AIDE PAR LE TRAVAIL APF
417	ESAT-LACH417	ETG551	ESAT-55-417-A	ETABLISSEMENT ET SERVICE D'AIDE PAR LE TRAVAIL APF
418	ESAT-SAIN418	ETG571	ESAT-57-418-A	ETABLISSEMENT ET SERVICE D'AIDE PAR LE TRAVAIL APF
419	ESAT-MARL419	ETG591	ESAT-59-419-A	ESAT
420	ESAT-LYS420	ETG592	ESAT-59-420-A	ESAT - ATELIER DU HAUT VINAGE
421	ESAT-CALA421	ETG621	ESAT-62-421-A	ESAT
422	ESAT-ARGE422	ETG651	ESAT-65-422-A	Etablissement et Service d'Aide par le Travail APF
423	ESAT-ILLK423	ETG671	ESAT-67-423-A	ETABLISSEMENT ET SERVICE D'AIDE PAR LE TRAVAIL APF
424	ESAT-RIXH424	ETG681	ESAT-68-424-A	ETABLISSEMENT ET SERVICE D'AIDE PAR LE TRAVAIL APF
425	ESAT-MONT425	ETG761	ESAT-76-425-A	ÉTABLISSEMENT ET SERVICE D'AIDE PAR LE TRAVAIL - APF
426	ESAT-RIVER426	ETG801	ESAT-80-426-A	ENTREPRISE ET SERVICE D AIDE PAR LE TRAVAIL APF PIERRE FLOUCAULT
427	ESAT-EPIN427	ETG881	ESAT-88-427-A	ETABLISSEMENT ET SERVICE D'AIDE PAR LE TRAVAIL APF
428	ESAT-ORLY428	ETG941	ESAT-94-428-A	ETABLISSEMENT ET SERVICE D AIDE PAR LE TRAVAIL APF
429	ESAT-CERG429	ETG951	ESAT-95-429-A	ETABLISSEMENT ET SERVICE D AIDE PAR LE TRAVAIL APF
430	CDTD-PARI430	ETT751	CDTD-75-430-A	CENTRE DE DISTRIBUTION DE TRAVAIL A DOMICILE - APF - CENTRE PARIS MOZART
431	FORMA-BORD431	GFS331	FORMATION-33-431-A	APF FORMATION ANTENNE AQUITAINE
432	FORMATION-GREN432	GFS381	FORMATION-38-432-A	APF FORMATION ANTENNE SUD EST
433	FORMATION-LACH433	GFS441	FORMATION-44-433-A	APF FORMATION ANTENNE BRETAGNE-PAYS DE LOIRE
434	FORMATION-ILLZ434	GFS541	FORMATION-68-434-A	APF FORMATION - ANTENNE ALSACE LORRAINE
435	FORMATION-VILLEN435	GFS591	FORMATION-59-435-A	APF FORMATION LILLE
436	FORMATION-PARI436	GFS751	FORMATION-75-436-A	APF Formation
437	FORMATION-PARI437		FORMATION-75-437-A	FORMATION AMP ET AVS
438	FORMATION-MONT438	GFS761	FORMATION-76-438-A	APF FORMATION ANTENNE NORMANDIE
439	SI-PESS439	GZZ331	SI-33-439-A	DSI - MOE
441	SESVAD-PLER441	EDA221	SESVAD-22-441-A	SESVAD (SAVS-Samsah-Saad-Service Mandataire)
442	SAVS-BESA442	EES252	SAVS-25-442-A	APF SERVICE D'ACCOMPAGNEMENT A LA VIE SOCIALE
443	SAVS-BRES443	EDA292	SAVS-29-443-A	SERVICE D'ACCOMPAGNEMENT A LA VIE SOCIALE
445	SAVS-MONT445	EDA342	SAVS-34-445-A	SERVICE D'ACCOMPAGNEMENT A LA VIE SOCIALE
446	SAVS-MONT446	EDA341	SAVS-34-446-A	SERVICE D'ACCOMPAGNEMENT A LA VIE SOCIALE
447	SAMSAH-TOURS447	EDX371	SAMSAH-37-447-A	SAMSAH
448	DG-PARI448	DG	DG-75-448-A	Direction Générale
461	CA-PARI461		CA-75-461-A	Conseil d'administration
464	DG DSI-PARIS464		DG DSI-75-464-A	Direction des Systèmes d'Information
465	DG DDAPI-PARI465		DG DDAPI-75-465-A	Direction développement associatif et politiques d'inclusion
466	DG REI-PARIS466		DG REI-75-466-A	Relations européennes et internationales
475	EVAS-PARI475	VVSDS1	EVAS-75-475-A	APF Evasion
477	DG FAIREFACE-PARI477		DG FAIREFACE-75-477-A	Faire Face
478	DG DF-PARI478		DG DF-75-478-A	Direction Finances
479	DG COMPTA-PARI479	GKSCS1	DG COMPTA FISC-75-479-A	Comptabilité Fiscalité

480	DG DEVRES-PARI480		DG DEVRES-75-480-A	Développement des Ressources
483	DG LOGCOUR-PARI483		DG LOGCOUR-75-483-A	Logistique Courrier
485	DR IDF-PARI485		DR IDF-75-485-A	Direction Régionale Ile de France
486	DR-HERO486		DR NORM-14-486-A	Direction Régionale Normandie
487	DR NORD-VILLEN487		DR NORD-59-487-A	Direction Régionale Nord Pas-de-Calais
488	DR-GLIZ488		DR PICAR-80-488-A	Direction Régionale Picardie
489	DR BOUFRACO-MONE489		DR BOUFRACO-89-489-A	Direction Régionale Bourgogne Franche-Comté
490	DRAQUI-BORD490		DR AQUI-33-490-A	Direction Régionale Aquitaine
492	DR LIPOCHA-COUZ492		DR LIPOCHA-87-492-A	Direction Régionale Poitou-Charentes et Limousin
493	DR MIDPYR-TOUL493		DR MIDPYR-33-493-A	Direction Régionale Midi-Pyrénées
494	DR RHONALP-VILLEUR494		DR RHONALP-69-494-A	Direction Régionale Rhône-Alpes
495	DR CHAMPALOR-METZ495		DR CHAMPALOR-57-495-A	Direction Régionale Lorraine Champagne Ardennes
496	DR LANROUCO-MONT496		DR LANROUCO-34-496-A	Direction Régionale Languedoc-Roussillon Corse
497	DR PACA-AIX497		DR PACA-13-497-A	Direction Régionale Provence Alpes Côte-d'Azur
498	DR BRET-LA-CH498		DR BRET-44-498-A	Direction Régionale Bretagne
499	DR PALOIR-LA-CH499		DR PALOIR-44-499-A	Direction Régionale Pays de la Loire
500	DR CENT-NOTR500		DR CENT-37-500-A	Direction Régionale Centre
501	DG DCD-PARI501		DG DCD-75-501-A	Direction Communication et Développement des ressources
502	DG SPI-PARI502		DG SPI-75-502-A	Service Politiques d'Inclusion
504	DG ACHAT-PARI504		DG ACHAT-75-504-A	Achats
506	DR-GERZ506		DR AUV-63-506-A	Direction Régionale Auvergne
507	DG QUALEVA-VILLEUR507		DG QUALEVA-69-507-A	Qualité Evaluation
513	MAS-LORR513	EAH451	MAS-45-513-H	MAISON D'ACCUEIL SPECIALISE HANDAS
514	SAVS-NANT514	EDX441	SAVS-44-514-A	Pôle Adultes 44 APF - SAVS
515	SAAD-NANT515	EDV441	SAAD-44-515-A	Pôle Adultes 44 APF - SAAD
516	SI-PESS516		SI-33-516-A	Centre de Services
517	SAVS-BRIE517	EDX771	SAVS-77-517-A	APF SAVS SAMSAH
519	ESAT-NOIS519	ETG931	ESAT-93-519-A	ETABLISSEMENT ET SERVICE D'AIDE PAR LE TRAVAIL APF
523	IEM-PESS-523	EAH331	IEM-33-523-H	IEM - JES ARC EN CIEL
525	CAMSP-NOIS525	EEP931	CAMSP-93-525-A	CAMSP APF
526	SAVS-CARCA526	EDX111	SAVS-11-526-A	SERVICE D'ACCOMPAGNEMENT à la VIE SOCIALE
527	SAVS-PERP527	EDA661	SAVS-66-527-A	SERVICE D'ACCOMPAGNEMENT A LA VIE SOCIALE
530	FAM-NOYA530	EAH352	FAM-35-530-H	FOYER MEDICALISE HANDAS
533	SI-PESS533		SI-33-533-A	Développement
534	SAVS-NICE534	EDX061	SAVS-06-534-A	SERVICE D'ACCOMPAGNEMENT A LA VIE SOCIALE
538	FOYER-VILLEN538	EHF594	FOYER-59-538-A	ACCUEIL DE JOUR
539	FOYER-ARGE539	EHF653	FOYER-65-539-A	Foyer d'Hébergement des 7 vallées
540	IEM-LONS540	EEE391	IEM-39-540-A	SECTION D'EDUCATION MOTRICE APF
541	SAMSAH-LA R541	EDA171	SAMSAH-17-541-A	Service d'Accompagnement à la Vie Sociale et Service d'Accompagnement Médico Sociale aux Adultes Handicapés
542	SAVS-MULH542	EDA681	SAVS-68-542-A	SERVICE D'ACCOMPAGNEMENT A LA VIE SOCIALE
543	IEM-BOND543	EAH931	IME-93-543-H	INSTITUT MEDICO-EDUCATIF HANDAS

545	SAVS-EVRY545	EDA911	SAVS-91-545-A	APF - SAVS-SAMSAH
546	MR-GEIS546		Hors APF-67-546-A	Maison de Retraite - Fondation ELISA
549	SAVSAJAC549	EDA201	SAVS-20-549-A	SERVICE D'ACCOMPAGNEMENT A LA VIE SOCIALE
551	DG LOGIM-PARI551		DG LOGIM-75-551-A	Logistique immeuble
552	SAVS-MANO552	EDX041	SAVS-04-552-A	SERVICE D'ACCOMPAGNEMENT A LA VIE SOCIALE
553	SAVS-GAP553	EDX051	SAVS-05-553-A	SERVICE D'ACCOMPAGNEMENT A LA VIE SOCIALE
554	SAMSAH-NICE554	EDX061	SAMSAH-06-554-A	SERVICE D'ACCOMPAGNEMENT MEDICO SOCIAL AUX ADULTES HANDICAPES
555	SAVS-NIME555	EDX301	SAVS-30-555-A	SERVICE D'AIDE A LA VIE SOCIALE
556	SAVS-SAIN556	EDA491	SAVS-49-556-A	SERVICE D'ACCOMPAGNEMENT A LA VIE SOCIALE APF
557	SSAD-POLL557	EAH661	SSAD-66-557-A	SERVICE DE SOINS ET D'AIDE A DOMICILE HANDAS
560	ESAT-MONE560	ETG891	ESAT-89-560-A	ESAT
562	SAMSAH-MONT562	EDH761	SAMSAH-76-562-A	SERVICE D'ACCOMPAGNEMENT MÉDICO SOCIAL AUX ADULTES HANDICAPÉS - APF
563	SAVS-SAIN563	EDA451	SAVS-45-563-A	Service d'Accompagnement à la Vie Sociale
571	SAMSAH-IMPH571	EDX581	SAMSAH-58-571-A	SAMSAH
572	SAMSAH-NIME572	EDX301	SAMSAH-30-572-A	SERVICE D'ACCOMPAGNEMENT MEDICO SOCIAL AUX ADULTES HANDICAPES
578	SAVS-VEND578	EHF411	SAVS-41-578-A	Service d'Accompagnement à la Vie Sociale
579	CD-MANO579		CD-04-579-A	CONSEIL DEPARTEMENTAL
580	CD-MONT580		CD-34-580-A	CONSEIL DEPARTEMENTAL
581	CD-PERP581		CD-66-581-A	CONSEIL DEPARTEMENTAL
582	CD-DAMM582		CD-77-582-A	CONSEIL DEPARTEMENTAL APF
583	CD-VOISINS583		CD-78-583-A	CONSEIL DEPARTEMENTAL APF
584	CD-SAIN584		CD-91-584-A	CONSEIL DEPARTEMENTAL APF
585	CD-NICE585		CD-06-585-A	CONSEIL DEPARTEMENTAL
586	CD-NANT586		CD-92-586-A	CONSEIL DEPARTEMENTAL APF
587	CD-MARS587		CD-13-587-A	CONSEIL DEPARTEMENTAL
588	CD-PANTI588		CD-93-588-A	CONSEIL DEPARTEMENTAL APF
589	CD-LA GA589		CD-83-589-A	CONSEIL DEPARTEMENTAL
590	CD-CRET590		CD-94-590-A	CONSEIL DEPARTEMENTAL APF
591	CD-LILL591		CD-59-591-A	CONSEIL DEPARTEMENTAL
592	CD-AJAC592		CD-20-592-A	CONSEIL DEPARTEMENTAL
593	CD-EAUB593		CD-95-593-A	CONSEIL DEPARTEMENTAL APF
594	CD-PARI594		CD-75-594-A	CONSEIL DEPARTEMENTAL APF
595	CD-ARRA595		CD-62-595-A	CONSEIL DEPARTEMENTAL
596	CD-SAIN596		CD-02-596-A	CONSEIL DEPARTEMENTAL
597	CD-PLER597		CD-22-597-A	CONSEIL DEPARTEMENTAL
598	CD-CHAR598		CD-08-598-A	CONSEIL DEPARTEMENTAL
599	CD-SAIN599		CD-10-599-A	CONSEIL DEPARTEMENTAL
600	CD-REIM600		CD-51-600-A	CONSEIL DEPARTEMENTAL
601	CD-BEAU601		CD-60-601-A	CONSEIL DEPARTEMENTAL
602	CD-BAST602		CD-20-602-A	CONSEIL DEPARTEMENTAL
603	CD-CHAU603		CD-52-603-A	CONSEIL DEPARTEMENTAL
604	CD-BRES604		CD-29-604-A	CONSEIL DEPARTEMENTAL

605	CD-RENNES605		CD-35-605-A	CONSEIL DEPARTEMENTAL
606	CD-ANGE606		CD-49-606-A	CONSEIL DEPARTEMENTAL
607	CD-LAVA607		CD-53-607-A	CONSEIL DEPARTEMENTAL
608	CD-LEMA608		CD-72-608-A	CONSEIL DEPARTEMENTAL
609	CD-LA RO609		CD-85-609-A	CONSEIL DEPARTEMENTAL
610	CD-EVRE610		CD-27-610-A	CONSEIL DÉPARTEMENTAL
611	CD-MONT611		CD-76-611-A	CONSEIL DEPARTEMENTAL
612	CD-CHER612		CD-50-612-A	CONSEIL DÉPARTEMENTAL
613	CD-BORD613		CD-33-613-A	CONSEIL DEPARTEMENTAL
614	CD-MARS614		CD-24-614-A	CONSEIL DEPARTEMENTAL
615	CD-DAX615		CD-40-615-A	CONSEIL DEPARTEMENTAL
616	CD-BAYO616		CD-64-616-A	CONSEIL DEPARTEMENTAL
617	CD-PAU617		CD-64-617-A	CONSEIL DEPARTEMENTAL
618	CD-ONET618		CD-12-618-A	CONSEIL DEPARTEMENTAL
619	CD-AURE619		CD-65-619-A	CONSEIL DEPARTEMENTAL
620	CD-ALBI620		CD-81-620-A	CONSEIL DEPARTEMENTAL
621	CD-MONT621		CD-82-621-A	CONSEIL DEPARTEMENTAL
622	CD-ANGO622		CD-16-622-A	CONSEIL DEPARTEMENTAL
623	CD-LA R623		CD-17-623-A	CONSEIL DEPARTEMENTAL
624	CD-AUCH624		CD-32-624-A	CONSEIL DEPARTEMENTAL
625	CD-YZEURE625		CD-03-625-A	Conseil Départemental
626	CD-MALE626		CD-19-626-A	CONSEIL DEPARTEMENTAL
627	CD-AURI627		CD-15-627-A	Conseil Départemental
628	CD-GUER628		CD-23-628-A	CONSEIL DEPARTEMENTAL
629	CD-NIOR629		CD-79-629-A	CONSEIL DEPARTEMENTAL
630	CD-BRIV630		CD-43-630-A	Conseil Départemental
631	CD-LIMO631		CD-87-631-A	CONSEIL DEPARTEMENTAL
632	CD-LONG632		CD-21-632-A	CONSEIL DEPARTEMENTAL DE COTE D'OR
633	CD-POIT633		CD-86-633-A	CONSEIL DEPARTEMENTAL
634	CD-BESA634		CD-25-634-A	CONSEIL DEPARTEMENTAL DU DOUBS
635	CD-VESO635		CD-70-635-A	CONSEIL DEPARTEMENTAL DE HAUTE SAONE
636	CD-CHAR636		CD-71-636-A	CONSEIL DEPARTEMENTAL DE SAONE ET LOIRE
637	CD-MONE637		CD-89-637-A	CONSEIL DEPARTEMENTAL DE L'YONNE
638	CD-NEVE638		CD-58-638-A	CONSEIL DEPARTEMENTAL DE LA NIEVRE
639	CD-NANC639		CD-54-639-A	CONSEIL DEPARTEMENTAL
640	CD-VERD640		CD-55-640-A	CONSEIL DEPARTEMENTAL
641	CD-METZ641		CD-57-641-A	CONSEIL DEPARTEMENTAL
642	CD-STRA642		CD-67-642-A	CONSEIL DEPARTEMENTAL
643	CD-MULH643		CD-68-643-A	CONSEIL DEPARTEMENTAL
644	CD-EPIN644		CD-88-644-A	CONSEIL DEPARTEMENTAL
645	CD-BOUR645		CD-01-645-A	CONSEIL DEPARTEMENTAL
646	CD-PRIV646		CD-07-646-A	CONSEIL DEPARTEMENTAL
647	CD-VALENCE647		CD-26-647-A	CONSEIL DEPARTEMENTAL

648	CD-GREN648		CD-38-648-A	CONSEIL DEPARTEMENTAL
649	CD-SAIN649		CD-42-649-A	CONSEIL DEPARTEMENTAL
650	CD-VILLEUR650		CD-69-650-A	CONSEIL DEPARTEMENTAL
651	CD-CHAM651		CD-73-651-A	CONSEIL DEPARTEMENTAL
652	CD-ANNE652		CD-74-652-A	CONSEIL DEPARTEMENTAL
653	SSIAD-CHOI653	EDI941	SSIAD-94-653-A	SERVICE DE SOINS INFIRMIERS A DOMICILE (SSIAD)
654	SAMSAH-SAIN654	EDH421	SAMSAH-42-654-A	SERVICE D'ACCOMPAGNEMENT MEDICO SOCIAL AUX ADULTES HANDICAPES
655	CD-BOUR655		CD-18-655-A	CONSEIL DEPARTEMENTAL
656	CD-CHAR656		CD-28-656-A	CONSEIL DEPARTEMENTAL
657	CD-CHAT657		CD-36-657-A	CONSEIL DEPARTEMENTAL
658	CD-TOURS658		CD-37-658-A	CONSEIL DEPARTEMENTAL
659	CD-BLOI659		CD-41-659-A	CONSEIL DEPARTEMENTAL
660	CD-NANT660		CD-44-660-A	CONSEIL DEPARTEMENTAL
661	CD-VANNE661		CD-56-661-A	CONSEIL DEPARTEMENTAL
662	CD-CARCA662		CD-11-662-A	CONSEIL DEPARTEMENTAL
663	SAVS-DOUA663	EDA592	SAVS-59-663-A	SAVS
664	SAMSAH-STRA664	EDH671	SAMSAH-67-664-A	Service d'Accompagnement Médico-Social pour Adulte Handicapé
665	CAMSP-VOIRON665		CAMSP-38-665-A	CAMSP APF - Antenne
666	CD-NIME666		CD-30-666-A	CONSEIL DEPARTEMENTAL
667	CD-CAEN667		CD-14-667-A	CONSEIL DÉPARTEMENTAL
668	CD-CAHO668		CD-46-668-A	Conseil Départemental
669	CD-TOUL669		CD-31-669-A	Conseil Départemental
670	CD-LOUB670		CD-09-670-A	Conseil Départemental
671	CD-LONS671		CD-39-671-A	CONSEIL DEPARTEMENTAL
672	CD-MEND672		CD-48-672-A	CONSEIL DEPARTEMENTAL
673	SESSD-SAIN673	EES623	SESSD-62-673-A	SESSD
674	SAMSAH-CERG674	EDH951	SAMSAH-95-674-A	Service d'Accompagnement Médico-Social aux Adultes Handicapés
676	SAVS-CHOI676	EDA941	SAVS-94-676-A	SERVICE D'ACCOMPAGNEMENT A LA VIE SOCIALE (SAVS)
677	DG CF-PARIS677		DG CF-75-677-A	Contrôle Financier
678	DG SUCCESS-PARI678		DG SUCCESS-75-678-A	Successions
679	FAM-AJAC679	EHF202	FAM-20-679-A	FOYER ACCUEIL MEDICALISE
680	DG COM-PARI680		DG COM-75-680-A	Communication
682	MAS-MONT682	EHF341	MAS-34-682-A	MAISON D'ACCUEIL SPECIALISEE
683	CD-AGEN683		CD-47-683-A	Conseil Départemental
684	CD-CLER684		CD-63-684-A	Conseil Départemental
686	SESSD-BAGN686		SESSD-30-940-A	Antenne Service d'Education et de Soins Spécialisés à Domicile
687	DG SATVA-PARI687		DG SATVA-75-687-A	Direction Nationale des SATVA
688	SATVA E-LA CH688	EVS441	SATVA_E-44-688-A	SATVA_E la Chapelle
689	SATVA-SAIN689	EVS761	SATVA_E-76-689-A	SATVA_E Saint Martin
690	SATVA-VOREP690	EVS381	SATVA_E-38-690-A	SATVA_E Voreppe
691	SATVA-COUZ691	EVS871	SATVA_E-87-691-A	SATVA_E Couzeix
692	FOYER-SAVIG692	GZZ772	FOYER-77-692-A	FOYER D HEBERGEMENT DANIEL CUENOT (ORGANISME ASSOCIE)

693	SAVS-AMIE693	EDA801	SAVS-80-693-A	Service d'Accompagnement à la Vie Sociale
694	CD-AMIE694		CD-80-694-A	Conseil Départemental
695	SESSD-CHOI695	EES941	SESSD-94-695-A	SESSD APF
696	CD-ORLE696		CD-45-696-A	Conseil Départemental
697	FOYER-FLEU697	EHF141	FOYER-14-697-A	ACCUEIL DE JOUR - FOYER SOLEIL - APF
698	CD-AVIG698		CD-84-698-A	CONSEIL DEPARTEMENTAL
699	CRNT-LIEV699		CRNT-62-699-A	Centre Ressources Nouvelles Technologies
700	SAMSAH-NANT700	EDX921	SAMSAH-92-700-A	Service d'Accompagnement Médicosocial aux Adultes Handicapés
701	CAMSP-REMI701		CAMSP-88-701-A	CAMSP (Antenne)
702	MAS-ARGE702	EAH662	MAS-66-702-H	MAISON ACCUEIL SPECIALISEE HANDAS
703	CD-ARGE703		CD-61-703-A	CONSEIL DÉPARTEMENTAL
704	SAMSAH-CLER704	EDH631	SAMSAH-63-704-A	Service d'Accompagnement Médicosocial pour Adultes Handicapés
706	APEA-FLEU706	EHF141	APEA-14-706-A	APPARTEMENT TREMPLIN - FOYER SOLEIL - APF
707	SAVS-MONT707	EDA761	SAVS-76-707-A	SERVICE D'ACCOMPAGNEMENT À LA VIE SOCIALE - APF
708	SAMSAH-RENNES708	EDX351	SAMSAH-35-708-A	SAMS APF 35 (SAMSAH)
709	SPASAD-SAIN709	EDP421	SPASAD-42-709-A	SPASAD - Service Polyvalent d'Aide et de Soins à Domicile
710	SI-PESS710		SI-33-710-A	Service Logiciels Métiers
711	SAMSAH-CHAR711	EDH281	SAMSAH-28-711-A	SAMSAH
712	SESSD-CHAR712	EES281	SESSD-28-712-A	SESSD
713	SAAD-PERP713	EDV661	SAAD-66-713-A	SERVICE D'ACCOMPAGNEMENT ET AIDE A DOMICILE
714	FAM-DRAG714	EHF833	FAM-83-714-A	FOYER ACCUEIL MEDICALISE
715	FOYER-DRAG715	EHF833	FOYER-83-715-A	FOYER OCCUPATIONNEL
716	MAS-DRAG716	EHF833	MAS-83-716-A	MAISON D'ACCUEIL SPECIALISEE
718	SAMSAH-VILLEN718	EDX591	SAMSAH-59-718-A	SAMSAH LILLE METROPOLE
720	SESSD-SAIN720	EES622	SESSD-62-720-A	SESSD
722	MAS-EPIN722	EAH882	MAS-88-722-H	Maison d'Accueil Spécialisée HANDAS
723	FOYER-SAULX723		FOYER-91-723-A	APF ACCUEIL DE JOUR VIV'ESPOIR
724	SAVS-BOUR724	EDX181	SAVS-18-724-A	Service d'Accompagnement à la Vie Sociale
727	SAMSAH-GAP727	EDX051	SAMSAH-05-727-A	SERVICE D'ACCOMPAGNEMENT MEDICO-SOCIAL POUR ADULTES HANDICAPES
728	DG APFENT-PARI728		DG APFENT-75-728-A	Direction APF Entreprises
729	SESSD-MACO729		SESSD-71-729-A	SESSD-APF-ANTENNE MACON
730	CD-BELF730		CD-90-730-A	CONSEIL DEPARTEMENTAL
731	CD-GAP731		CD-05-731-A	CONSEIL DEPARTEMENTAL
731	EHF-AIX731	EHF731	FOYER-73-364-A	FOYER DE VIE APF LES HIRONDELLES
732	SAMSAH-CARCA732	EDX111	SAMSAH-11-732-A	SERVICE D'ACCOMPAGNEMENT MEDICO SOCIAL AUX ADULTES HANDICAPES
733	SAVS-SEYR733	EDX401	SAVS-40-733-A	Service d'Accompagnement à la Vie Sociale
734	SAMSAH-SEYR734	EDX401	SAMSAH-40-734-A	Service d'Accompagnement Médico-Social pour Adultes Handicapés
735	SAMSAH-BESA735	EDH251	SAMSAH-25-735-A	SAMSAH
736	SAVS-AUCH736	EDA321	SAVS-32-736-A	Service d'Accompagnement à la Vie Sociale
737	FAM-AYTR737	EHF171	FAM-17-737-A	Foyer d'Accueil Médicalisé APF Pierre GARNIER
738	SAVS-ANGO738	EDA161	SAVS-16-738-A	Service d'Accompagnement à la Vie Sociale APF
739	SAVS-POIT739	EDA861	SAVS-86-739-A	Service d'Accompagnement à la Vie Sociale APF

740	SAMSAH-MANO740	EDX041	SAMSAH-04-740-A	SERVICE D'ACCOMPAGNEMENT MEDICO SOCIAL AUX ADULTES HANDICAPES
741	SAVS-PARI741	EDX751	SAVS-75-741-A	SAVS-SAMSAH APF
742	SAMSAH-BRIV742	EDH431	SAMSAH-43-742-A	Service d'Accompagnement Médico Social pour Adultes Handicapés
744	SESSD-GUIS744	EES022	SESSD-02-744-A	Service d'Education et de Soins Spécialisés à Domicile
745	SEM-CAUF745	EEE602	SEM-60-745-A	Section Education Motrice
746	SESSD-SAIN746		SESSD-17-746-A	Service d'Education et de Soins Spécialisés à Domicile - Antenne
747	SAMSAH-CLUS747	EDH741	SAMSAH-74-747-A	Service d'Accompagnement Médico-Social aux Adultes Handicapés
748	SAMSAH-LA GA748	EDH831	SAMSAH-83-748-A	SERVICE D'ACCOMPAGNEMENT MEDICO SOCIAL AUX ADULTES HANDICAPES
749	SAAD-LONG749	EDV211	SAAD-21-749-A	SERVICE AIDE ACCOMPAGNEMENT A LA VIE A DOMICILE
750	SAVS-CHAR750	EDA711	SAVS-71-750-A	SERVICE ACCOMPAGNEMENT A LA VIE SOCIALE
751	SESSD-SOMA751	EES592	SESSD-59-751-A	SESSD
752	SAAD-CHOI752		SAAD-94-752-A	SERVICE D AIDE A DOMICILE (SAAD)
753	SAVS-ARGE753	EDS611	SAVS-61-753-A	SAVS SAMSAH - APF
754	SAMSAH-BOUR754	EAH012	SAMSAH-01-754-H	SERVICE D'ACCOMPAGNEMENT MEDICO SOCIAL AUX ADULTES HANDICAPES - HANDAS
755	DG DDOS-PARI755		DG DDOS-75-755-A	Direction du Développement et de l'Offre de service
761	DR ALSACE-METZ761		DR ALSACE-57-761-A	Direction Régionale Alsace
762	SAVS-MULH762	EHF683	SAVS-68-762-A	Accueil de Jour
763	SAVS-SAIN763		SAVS-50-763-A	SAVS SAMSAH "antenne SAINT-LÔ" - APF
765	SI-PESS765		SI-33-765-A	Service Supports aux Structures
766	CR-LYON766		CR-69-766-A	CONSEIL APF DE REGION - RHONE-ALPES
767	CR-LYON767		CR-69-767-A	CONSEIL APF DE REGION - AUVERGNE
768	CR-MONT768		CR-34-768-A	CONSEIL APF DE REGION- LANGUEDOC ROUSSILLON
769	CR-MONT769		CR-34-769-A	CONSEIL APF DE REGION PACA
770	SAAD-MONT770		SAAD-34-770-A	Service d Aide et d Accompagnement à Domicile
771	CR-MONE771		CR-89-771-A	CONSEIL APF DE REGION BOURGOGNE
772	SAVS-AURE772		SAVS-65-772-A	Service d'Accompagnement à la Vie Sociale
773	FOYER-FEY773		FOYER-87-773-A	Accueil de Jour Adultes APF
774	CR-PARI774		CR-75-774-A	CONSEIL APF DE REGION - ILE-DE-FRANCE
775	CR-LA CH775		CR-44-775-A	CONSEIL APF DE REGION - PAYS DE LA LOIRE
776	CR-LA CH776		CR-44-776-A	CONSEIL APF DE REGION BRETAGNE
777	CR-PARI777		CR-75-777-A	CONSEIL APF DE REGION HAUTE NORMANDIE
778	CR-PARI778		CR-75-778-A	CONSEIL APF DE REGION - BASSE NORMANDIE
780	SAVS-MONE780	EDA891	SAVS-89-780-A	SAVS Monetau
781	CR-METZ781		CR-57-781-A	Conseil APF de Région - Alsace
782	CR-METZ782		CR-57-782-A	Conseil APF de Région Lorraine
783	FOYER-PIER783	GZZ151	FOYER-15-783-A	FOYER D'ACCUEIL MEDICALISE DE VILLEBOUVET (ORGANISME ASSOCIE Hors APF)
784	CR-BORD784		CR-33-784-A	CONSEIL APF DE REGION - AQUITAINE
785	CR-BORD785		CR-33-785-A	CONSEIL APF DE REGION - POITOU-CHARENTES
786	SSED-SARLAT786		SESSD-24-786-A	SESSD APF Des Trois Rivières - Antenne de Sarlat
787	FOYER-MONT787		FOYER-34-787-A	ACCUEIL DE JOUR
791	SESSD-BRES791		SESSD-79-791-A	Service d'Education et de Soins Spécialisés à Domicile APF - Antenne
792	SAMSAH-NIOR792	EDX791	SAMSAH-79-792-A	Service d'Accompagnement Médico-Social pour Adultes Handicapés APF - Antenne de Bressuire Nord Deux Sèvres

793	CR-VILLEN793		CR-59-793-A	Conseil APF de Région Nord Pas de Calais
794	CR-AMIE794		CR-80-794-A	Conseil APF de Région Picardie
795	SAMSAH-SAIN795	EDH451	SAMSAH-45-795-A	SAMSAH
796	CAMSP-VILLEN0796	EEP771	CAMSP-77-796-A	CAMSP APF
797	CAMSP-HESI797		CAMSP-68-797-A	CAMPS APF (Antenne)
799	SSAD-LAVA799	EAH532	SSAD-53-799-H	Service de Soins et d'Aide à Domicile - HANDAS
800	MAS-OIGN800	EAH621	MAS-62-800-H	MAS
801	FAM-AUBA801	EHF132	FAM-13-801-A	FOYER ACCUEIL MEDICALISE
802	SEM-LA CR802	EEE601	SEM-60-802-A	Section Education Motrice
803	SESSD-ETUE803	EES901	SESSD-90-803-A	SESSD APF
804	MAS-PANTI804		MAS-93-804-A	MAS APF Clothilde Lamborot
805	IEM-GAP805		IEM-05-805-A	INSTITUT EDUCATION MOTRICE
806	SSAD-GAP806		SSAD-05-806-A	SERVICE de SOINS et d'AIDE A DOMICILE
807	FAM-AVIG807	EHF841	FAM-84-807-A	FOYER ACCUEIL MEDICALISE "TERRO FLOURIDO"
808	SAMSAH-SAIN808	EDH711	SAMSAH-71-808-A	SERVICE ACCOMPAGNEMENT MEDICO SOCIAL POUR ADULTES HANDICAPES
809	SAVS-VANNE809	EDA561	SAVS-56-809-A	SAVS APF du Morbihan
810	SAVS-BRES810		SAVS-29-810-A	APF - HABITAT GROUPE
811	SAMSAH-VOISINS811	EDX781	SAMSAH-78-811-A	SAMSAH APF
813	CAMSP-VITT813		CAMSP-88-813-A	CAMSP APF (Antenne)
814	FOYER-ANNE814	EHF741	FOYER-74-814-A	ACCUEIL DE JOUR - CLUB DE SOUTIEN MUTUEL (Expérimental)
815	SAMSAH-BOUR815	EDX181	SAMSAH-18-815-A	SAMSAH
816	SESSD-VOIRON816	EES382	SESSD-38-816-A	SESSD
817	SAAD-TOUL817	EDV311	SAAD-31-817-A	Service d'Aide et d'Accompagnement à Domicile
818	CR-BAST818		CR-20-818-A	CONSEIL APF DE REGION CORSE
819	CR-METZ819		CR-57-819-A	CONSEIL APF DE REGION - CHAMPAGNE ARDENNE
820	FOYER-BARB820	EHF732	FOYER-73-820-A	SERVICE D'ACCUEIL DE JOUR
821	SI-PESS821		SI-33-821-A	Exploitation
823	SAAD-BOUR823		SAAD-18-823-A	Service d'Aide et d'Accompagnement à Domicile
825	MAS-ROHR825	EAH574	MAS-57-825-H	MAS HANDAS
826	FAM-DOUV826	EAH141	FAM-14-826-H	FOYER ACCUEIL MEDICALISE HANDAS
828	SESVAD-LANN828		SESVAD-22-828-A	SESVAD (SAVS-Samsah-Saad-Service Mandataire)-Antenne
829	SESSD-CHAM829		SESSD-77-829-A	SESSD APF
830	SESSD-AJAC830	EES201	SESSD-20-830-A	Service d'éducation et de soins spécialisés à domicile
831	SAAD-CHOI831		SAAD-94-831-A	SAAD APF 75
833	CR-TOUL833		CR-31-833-A	CONSEIL APF DE REGION - MIDI-PYRENEES
834	SESSD-REDO834	EES352	SESSD-35-834-A	SESSD APF
835	CAMSP-NANT835		CAMSP-01-835-A	CAMSP APF - Antenne
838	DG ASPDG-PARI838		DG ASPDG-75-838-A	Assistance et Secrétariat de la Présidence et du CA de la Direction Générale
839	DG DRHS-PARI839		DG DRHS-75-839-A	Direction Ressources Humaines Siège
840	DG RHN-PARI840		DG RHN-75-840-A	Ressources Humaines National
841	DG DS-PARI841		DG DS-75-841-A	Droit Social
844	SESSD-CHOL844		SESSD-49-844-A	SESSD APF - Antenne

845	SAVS-CHOL845		SAVS-49-845-A	SAVS APF - Antenne
846	FOYER-SAVIG846		SAVS-77-846-A	SAVS VILLEBOUVET
851	DG SDA-PARI851		DG SDA-75-851-A	Service Développement associatif
853	FOYER-SAVIG853		FOYER-77-853-A	FOYER ASSOCIATION VILLEBOUVET (Organisme associé)
854	SAVS-BAIE854		SAVS-97-854-A	SAVS Structure Associée
855	SAVS-FORT855		SAVS-97-855-A	SAVS SAMSAH Structure Associée
856	SAVS SAMSAH-CAYE856		SAVS-97-856-A	SAVS SAMSAH Structure Associée
857	SAVS-ALLO857		SAVS-60-857-A	Service d'Aide à la Vie Sociale
858	FOYER-ALLO858		FOYER-60-858-A	Accueil de Jour
859	FOYER-LA GA859	EHF831	FOYER-83-859-A	FOYER l'ECLIPSE
860	FAM-LAVA860		FAM-53-860-A	Foyer Adultes Polyhandicapés
861	EA-AIX 861		EA-13-861-A	ENTREPRISE ADAPTEE
866	SI-PESS866		SI-33-866-A	Service Administratif et Financier
867	FAM-BESA867		FAM-25-867-A	FOYER D'ACCUEIL MEDICALISE
868	FOYER-BESA868		FOYER-25-868-A	FOYER DE VIE
869	DG AMOA-PARI869		DG AMOA--869-A	DSI - AMOA
870	DG SJDPs-PARI870		DG SJDPs-75-870-A	Service Juridique Droit des personnes et des structures
871	CAMSP-SARRE871		CAMSP-57-871-A	CAMPS Moselle (Antenne)
872	SAV-NANT872		SAV-92-872-A	SAV APF
873	FOYER-VERT873		FOYER-44-873-A	Plateforme Ressources 18-26
874	IEM-BOUR874		IEM-01-874-A	Christian DABBADIE
875	IEM-VILLEN875	EEE597	IEM-59-875-A	IEM Christian DABBADIE
876	SAMSAH-IFS876		SAMSAH-14-876-A	SAMSAH du Calvados - APF
877	SAVS-EYBE877		SAVS-38-877-A	SAVS DISPOSITIF 16-25
878	SESSD-EYBE878		SESSD-38-878-A	SESSAD DISPOSITIF APF 16-25
882	CR-NOTR882		CR-37-882-A	CONSEIL APF DE REGION - CENTRE
883	CR-COUZ883		CR-87-883-A	CONSEIL APF DE REGION - Limousin
884	CR-MONE884		CR-89-884-A	CONSEIL APF DE REGION - Franche Comté
885	DG CDVA-PARI885		DG CDVA-75-885-A	Commission développement de la vie associative
886	DG CDFPS-PARI886		DG CDFPS-75-886-A	Commission droits fondamentaux et participation sociale
887	DG CDOS-PARI887		DG CDOS-75-887-A	Commission développement de l'offre de service
888	DG GFRG-PARI888		DG GFRH-75-888-A	Groupe finances et ressources humaines
890	SESSD-LEBA890		SESSD-33-890-A	Service d'Education Spécialisée et de Soins à Domicile - Structure sise au BARP
891	CN-PARI891		CN-75-891-A	Commission nationale politique de la jeunesse
892	CN-PARI892		CN-75-892-A	Commission nationale action revendication
893	CN-PARI893		CN-75-893-A	Commission nationale politique de la famille
894	CN-PARI894		CN-75-894-A	Groupe national proches
895	CN-PARI895		CN-75-895-A	Groupe national parents
896	CN-PARI896		CN-75-896-A	Groupe national parentalité
897	DG DACA-PARI897		DG DACA-75-897-H	Département Polyhandicap Handas
898	SESSD-BELF898		SESSD-90-898-A	SESSD 90 (ANTENNE)
900	SAVS-PARI900		SAVS-75-900-A	MISSION EMPLOI

911	SATVA-LIMO911		SATVA_A-87-911-A	Service d'Accueil Temporaire de Vacances Adaptées de BEAUNE LES MINES
912	SAMSAH-NANT912		SAMSAH-44-912-A	Pôle Adultes 44 APF - SAMSAH
915	SESSD-LECR915		SESSD-71-915-A	SERVICE DE SOINS ANTENNE
917	SAMSAH-MONE917		SAMSAH-89-917-A	SAMSAH 89
918	SAMSAH-LECR918		SAMSAH-71-918-A	SAMSAH ANTENNE
919	SESSD-TALE919		SESSD-33-919-A	SESSAD APF
920	DG DPI-PARI920		DG DPI-75-920-A	DEPARTEMENT PATRIMOINE-IMMOBILIER
921	SAMSAH-VALENCI921		SAMSAH-59-921-A	SAMSAH
922	CAMSP-FERN922		CAMSP-01-922-A	CAMSP APF - Antenne
923	MAS-GARC923		MAS-92-923-A	Maison d'Accueil Spécialisé APF
924	SI-PESS924		SI-33-924-A	Service Logiciels Finances
925	SI-PESS925		SI-33-925-A	Service Logiciels RH
926	SSIAD-CHAT926	EDI451	SSIAD-45-926-A	SSIAD DE CHATILLON COLIGNY
927	SESSD-LISI927		SESSD-14-927-A	SESSD "antenne Lisieux" - APF
928	SAMSAH-MONT928		SAMSAH-34-928-A	SERVICE D'ACCOMPAGNEMENT MEDICO SOCIAL AUX ADULTES HANDICAPEES
930	IEM-BERG930		IEM-24-930-A	APF - INSTITUT D'EDUCATION MOTRICE
933	SI-PESS933		SI-33-933-A	Système et Réseaux
934	FAM-TONN934		FAM-47-934-A	APF - Foyer d'Accueil Médicalisé
935	FAM-BORD935		FAM-33-935-A	APF - Foyer d'Accueil Médicalisé
936	MAS-BORD936		MAS-33-936-A	APF - Maison d'Accueil Spécialisé
939	SAMSAH-VANNE939		SAMSAH-56-939-A	SAMSAH APF du Morbihan